

El café contribuye a proteger contra los cálculos biliares sintomáticos

La ingesta de café está asociada con un bajo riesgo de enfermedad sintomática por cálculos biliares (GSD). Un estudio en Dinamarca probó la hipótesis de que la ingesta alta de café causalmente protege contra la GSD sintomática utilizando un diseño de aleatorización mendeliana.

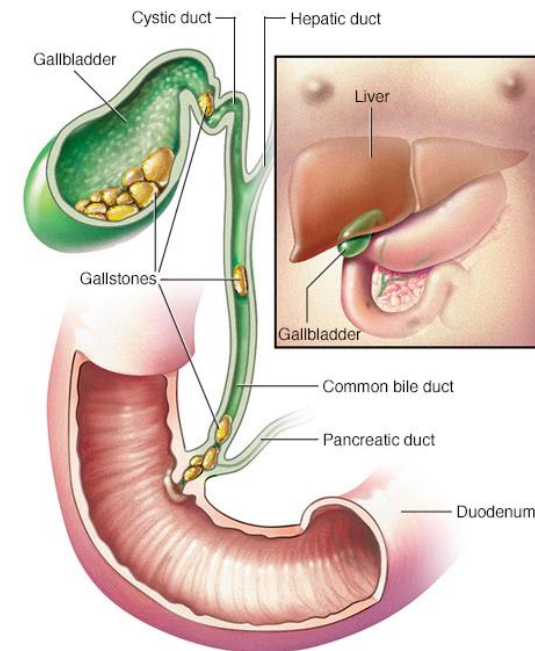
El Método

- Primero, se probó si el alto consumo de café estaba asociado con un bajo riesgo de GSD en 104,493 pacientes. El seguimiento medio fue de 8 años (rango: <1-13 años).
- En segundo lugar, se evaluó si dos variantes genéticas cercanas a CYP1A1/A2 (rs2472297) y AHR (rs4410790), combinadas como una puntuación de alelo, se asocian con una mayor ingesta de café medida como una variable continua.
- En tercer lugar, se examinó si la puntuación del alelo se asocia con un menor riesgo de GSD en 114,220 individuos, incluidos 7,294 eventos de cálculos biliares. El seguimiento medio fue de 38 años (rango: <1-40 años).

Los hallazgos de la investigación:

- En el análisis observacional, aquellos con una ingesta de café de mayor a 6 tazas diarias tenían un riesgo 23% menor de GSD en comparación con las personas sin ingesta de café [cociente de riesgos (HR) = 0.77 (intervalo de confianza del 95%: 0.61 a 0.94)].
- En el análisis genético, hubo una ingesta gradual de café más alta de hasta 41% (cafeína por día) en individuos con 4 alelos de ingesta de café (más alto) versus 0 (más bajo) (P para tendencia = 3×10^{-178}) y un correspondiente paso a paso menor riesgo de GSD hasta el 19% [HR = 0.81 (0.69-0.96)].
- La razón de probabilidad observacional estimada para GSD para una ingesta de café más alta de una taza por día fue de 0.97 (0.96-0.98), lo que equivale a un riesgo 3% menor. La razón de probabilidad genética correspondiente fue de 0.89 (0.83 a 0.95), equivalente a un riesgo 11% menor.

Conclusión: La alta ingesta de café se asocia con un bajo riesgo de GSD y con evidencia genética para respaldar una relación causal.



© MAYO FOUNDATION FOR MEDICAL EDUCATION AND RESEARCH. ALL RIGHTS RESERVED.

Autores del estudio: A. T. Nordestgaard, S. Stender, B. G. Nordestgaard, A. Tybjaerg-Hansen

Fuente: Journal of Internal Medicine <https://doi.org/10.1111/joim.12970>
[Coffee intake protects against symptomatic gallstone disease in the general population: a Mendelian randomization study](https://doi.org/10.1111/joim.12970)

Resumen del estudio tomado de:
<https://www.intramed.net/contenidover.asp?contenido=95365>