



## Futuros del Arábica suben por factores especulativos y de moneda

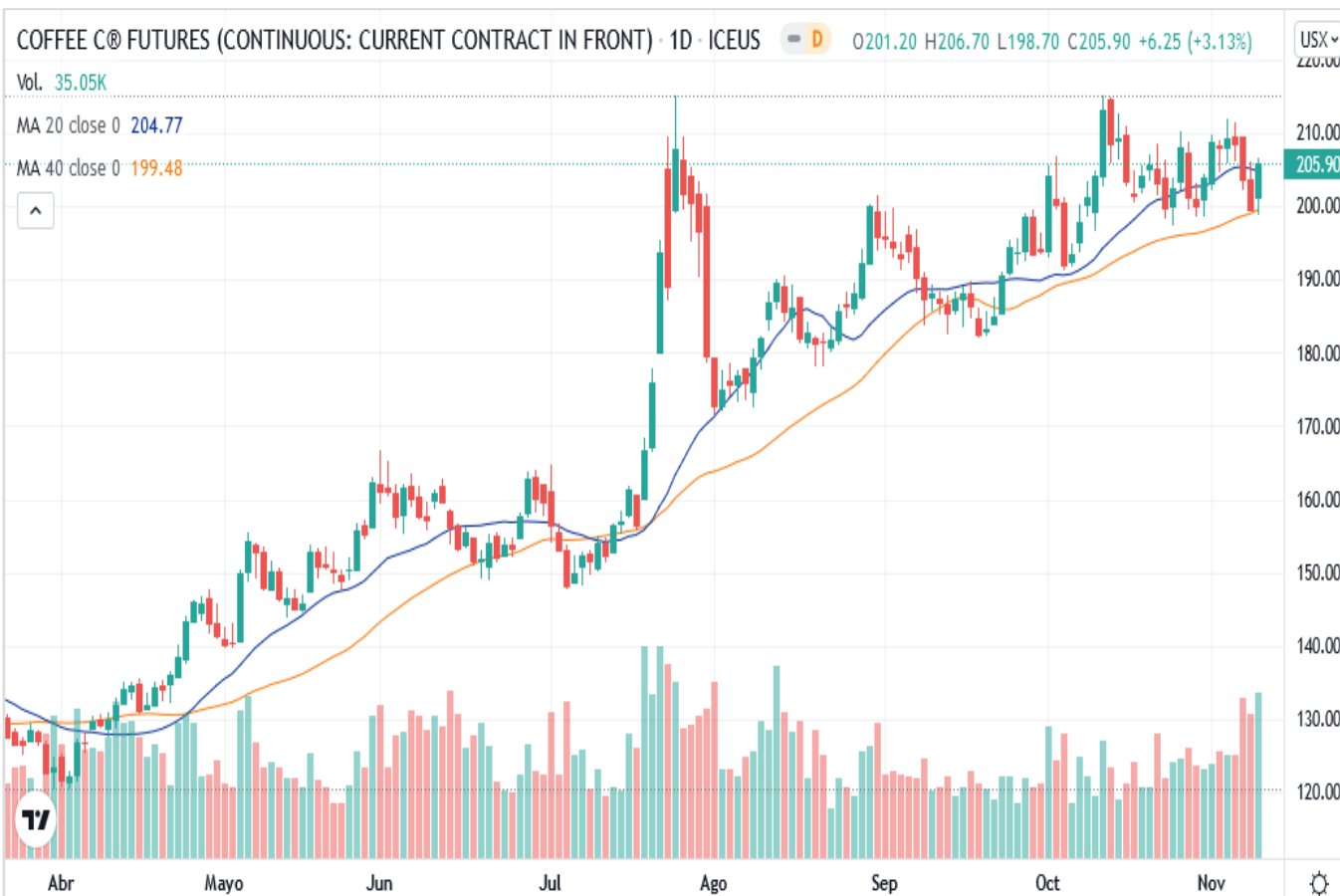
- Los futuros del Arábica subieron con fuerza en sesión altamente volátil. La actividad en la posición Dic/2021 generó un amplio rango entre \$198.70 y \$206.70. La compra de los especuladores llega tras dos jornadas de retrocesos.
- Del lado de la oferta, la Organización Internacional del Café (OIC) informó que mantiene sin cambios su estimado de producción de la cosecha mundial 2020/21 en 169.64 millones de sacos de 60 kilos, lo que representa un leve aumento del 0.4% frente a la cosecha pasada. La oferta de café Arábica se ha incrementado en 2.3%, hasta los 99.26 millones de sacos; sin embargo, se reporta una caída del 2.1% en la cosecha de café Robusta, que suma 70.38 millones de sacos.
- Analistas de Bloomberg consideran que la tasa de inflación en los Estados Unidos rozará el 6% en octubre. El mercado está atento a la publicación oficial de este indicador, el cual está generando múltiples opiniones entre los inversionistas sobre las decisiones que pueda tomar la Reserva Federal respecto a las tasas de interés. Esta situación ha generado cierta inestabilidad del dólar respecto a sus pares principales y frente a las monedas latinoamericanas. En el caso del real brasileño tocó hoy un máximo de tres semanas respecto al dólar, lo que ha dado soporte al mercado de Arábicas puesto que desincentiva las ventas de productores y exportadores en el país sudamericano.

Contrato	Apertura	Alto	Bajo	Cierre	Cambio	Int. Abierto
Dic/2021	201.20	206.70	198.70	205.90	6.25	75,977
Mar/2022	204.00	209.35	201.45	208.65	6.20	116,081
May/2022	205.30	210.05	202.30	209.50	6.15	48,167
Jul/2022	205.50	209.95	202.50	209.70	6.05	27,276
Sep/2022	205.65	210.25	202.75	209.80	6.00	13,972
Dic/2022	206.30	210.20	203.00	210.00	5.95	18,820
Mar/2023	206.40	210.35	203.45	210.35	6.00	5,662
May/2023	204.65	210.65	204.05	210.65	6.00	1,759

Interés Abierto y Volumen corresponden a la sesión previa

Volumen:	91,805	Interés Abierto (Posiciones activas):	312,817
		Bajó	-3,268

Rango probable para siguiente sesión:				Estocástico		Análisis Gráfico	
Soportes (Bajo)		Resistencias (Alta)		Zona	Dirección de Corto Plazo	Probabilidad de Precios	
1°	\$198.50/qq	1°	\$209.70/qq	Neutral	Sin definir (Lateral)	Neutrales	
2°	\$197.65/qq	2°	\$210.40/qq				



La candela del contrato de Dic/21 dejó cuerpo claro grande sin sombra inferior grande y sombra superior pequeña. El cierre se ubica encima de la curva de corto y de largo plazo. Los precios operaron fuera del rango de la sesión anterior (Min: \$199.30; Max: \$206.10). No se vislumbra una dirección definida en las últimas jornadas; no obstante el volumen se ha incrementado en la última semana. La actividad se mantendrá volátil a medida que se aproxime el Primer Día de Avisos del contrato Dic/21.

### Inventarios Certificados por la Bolsa de NY

Cierre Actual:	1,830,964
Cierre Anterior:	1,841,369
Diferencia:	(10,405)
Pendientes:	3,242
De origen salvadoreño:	475

\*Cifras en Sacos de 60 kilogramos

### Cotizaciones en otros mercados

Robusta Ene/22	Subió	\$ 2,271.00 / Ton.
Barril WTI (Dic)	Sube	\$ 84.60 / Barril