



Futuros del Arábica suben por soporte de factores fundamentales

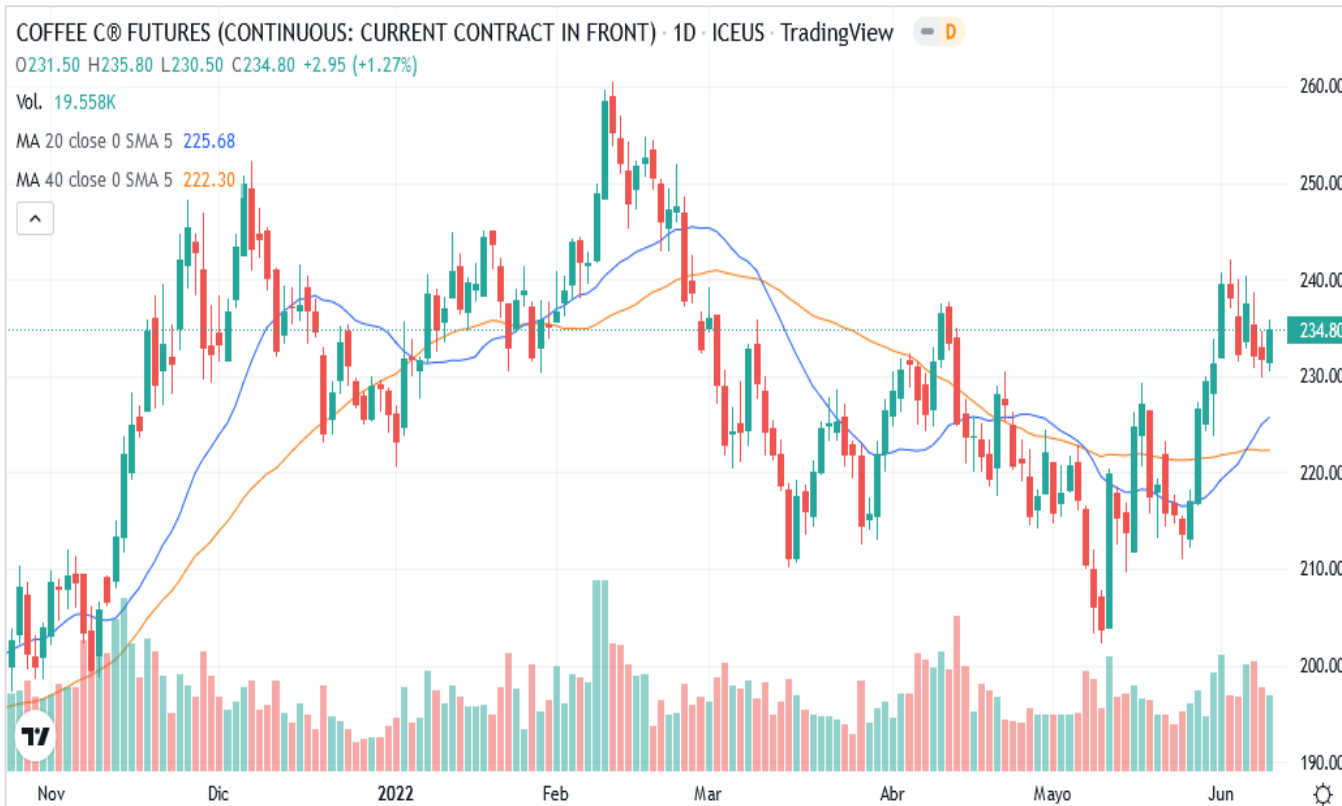
- Los futuros del Arábica subieron moderadamente este jueves por impulso de fundamentales. Sin embargo, los movimientos del dólar limitaron el avance.
- La inestabilidad de las lluvias en Brasil generan preocupación al sector cafetalero local. Las proyecciones extendidas indican que la ausencia parcial o total de lluvias en las principales zonas productoras se mantendrá en los próximos días. Si bien las condiciones favorecen la recolección en las áreas donde el café está en su estado óptimo; situación contraria sucede en las zonas donde el café Arábica se encuentra en la última etapa de su desarrollo, ya que su calidad se ve comprometida por los bajos niveles de humedad.
- De acuerdo con la Federación de Cafeteros de Colombia, la producción de la cosecha 2021/22 asciende a 8.0 millones de sacos de 60 kilos, un volumen 11% inferior al reportado entre octubre y mayo de 2020/21. Además, la recolección en los últimos doce meses (12.4 millones de sacos) es 10% menor al mismo periodo hace un año.
- La notable reducción de los inventarios monitoreados por ICE genera expectativas mixtas, debido a que un mayor volumen de café de Brasil podría ingresar en las próximas semanas.
- El dólar operó al alza frente al peso colombiano (+1.5%) y al real brasileño (+0.4%).

Contrato	Apertura	Alto	Bajo	Cierre	Cambio	Int. Abierto
Jul/2022	231.25	235.70	230.30	234.65	2.80	51,333
Sep/2022	231.50	235.80	230.50	234.80	2.80	82,039
Dic/2022	230.80	235.00	229.95	234.10	2.60	41,328
Mar/2023	229.50	233.65	228.75	232.90	2.50	24,612
May/2023	228.25	231.75	227.50	231.60	2.40	8,341

Interés Abierto y Volumen corresponden a la sesión previa

Volumen:	68,197	Interés Abierto (Posiciones activas):	220,031
		Bajó	-2,552

Rango probable para siguiente sesión:				Estocástico		Análisis Gráfico	
Soportes (Bajo)		Resistencias (Alta)		Zona	Dirección de Corto Plazo	Probabilidad de Precios	
1°	\$228.30/qq	1°	\$240.80/qq	Neutral	Levemente bajista	Neutrales	
2°	\$227.50/qq	2°	\$241.65/qq				



La candela del contrato de Jul/22 dejó cuerpo claro grande con sombras superior e inferior medianas. El cierre se ubica arriba de las curvas de media móvil de corto y largo plazo. Los precios operaron arriba del rango de la sesión previa (Min: \$229.85; Max: \$234.60). Se mantuvo por segunda sesión consecutiva un rango moderado en la actividad. A pesar del avance de este día, la debilidad de la dirección alcista se hace evidente.

Inventarios Certificados por la Bolsa de NY

Cierre Actual:	1,020,880
Cierre Anterior:	1,021,800
Diferencia:	(920)
Pendientes:	11,049
De origen salvadoreño:	250

*Cifras en Sacos de 60 kilogramos

Cotizaciones en otros mercados

Robusta Jul/22	Bajó	\$ 2,093 / Ton.
Barril WTI (Julio)	Sube	\$ 121.40 / Barril