



Fuerte alza en los futuros del Arábica por soporte de fundamentales y compra técnica

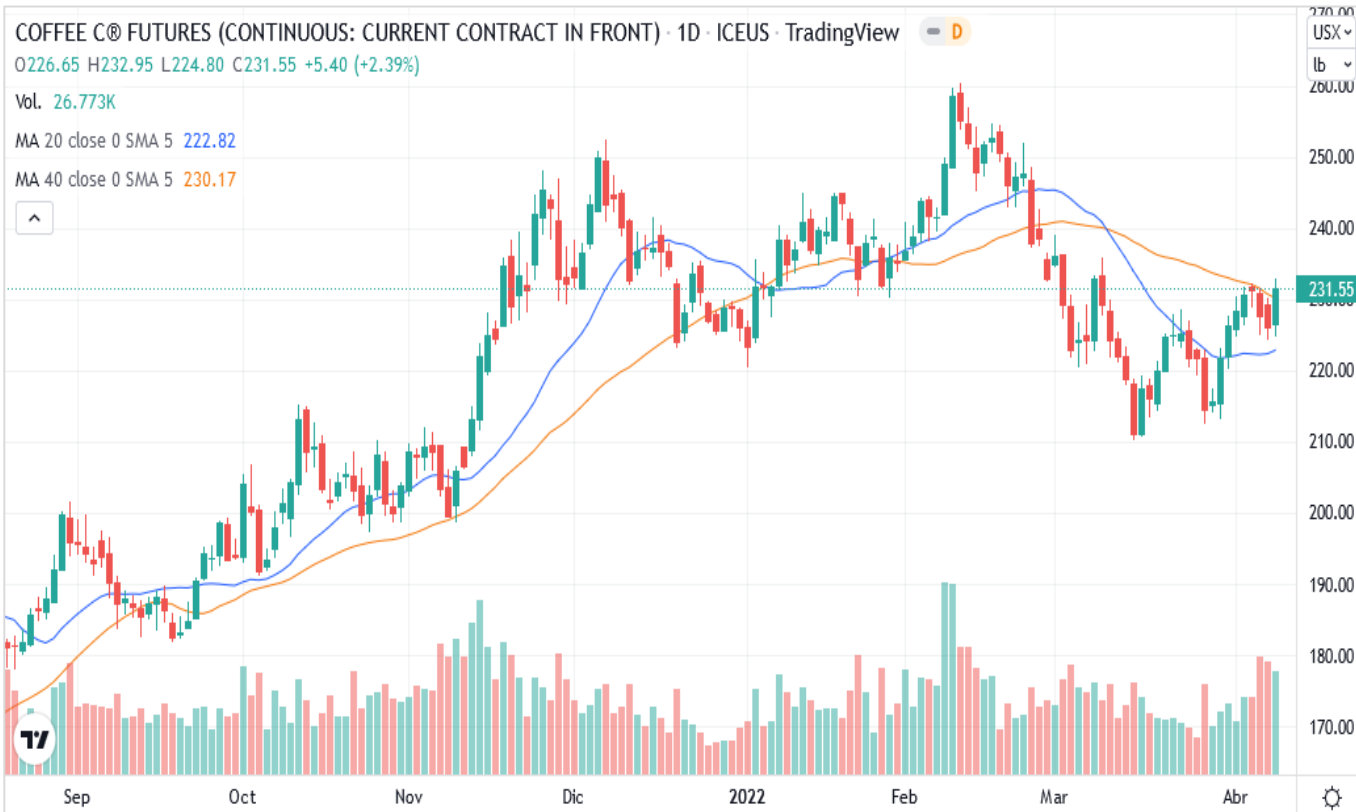
- Los futuros del Arábica subieron con fuerza este viernes, reaccionando a las noticias sobre la producción en Colombia y a la caída de las exportaciones acumuladas de Brasil.
- La Organización Internacional del Café (OIC) informó esta semana que las exportaciones africanas de café, cayeron en 12% en febrero 2022 frente al mismo mes del año anterior. En los primeros cinco meses de la cosecha 21/22, el volumen embarcado por África totalizó 5.01 millones de sacos. El desempeño se atribuye a la caída de la producción en Uganda el año pasado por las condiciones secas que afectaron las plantaciones.
- En términos globales, la OIC maneja un déficit de producción de 3 millones de sacos de 60 kilos, dado al incremento del consumo mundial. No obstante, el balance de oferta y demanda dependerá en buena medida de la cosecha 2022/23 de Brasil, que comenzará a recolectarse a finales de abril en las principales regiones cafetaleras.
- Del lado de las monedas, el dólar estadounidense tocó un máximo de dos años frente a sus pares principales, apoyado por las perspectivas de un ritmo más agresivo en los aumentos de tasas de interés de la Reserva Federal como contrapeso a la elevada inflación en Estados Unidos. En tanto, el real brasileño operó estable durante la jornada, luego de la pérdida de posiciones en la sesión previa. A pesar de ello, la influencia sobre las Arábicas fue mínima.

Contrato	Apertura	Alto	Bajo	Cierre	Cambio	Int. Abierto
May/2022	225.15	233.00	224.80	231.65	5.50	60,184
Jul/2022	226.65	232.95	224.80	231.55	5.40	74,276
Sep/2022	225.75	232.40	224.25	231.05	5.45	33,248
Dic/2022	224.00	230.55	222.45	229.25	5.55	30,233
Mar/2023	220.75	228.85	220.55	227.60	5.95	10,085
May/2023	220.15	226.85	220.15	226.00	6.05	5,932
Jul/2023	219.40	223.70	219.15	223.60	6.10	2,359
Sep/2023	216.35	221.25	216.00	220.60	6.15	1,877

Interés Abierto y Volumen corresponden a la sesión previa

Volumen:	72,744	Interés Abierto (Posiciones activas):	223,614
		Bajó	-1,890

Rango probable para siguiente sesión:				Estocástico		Análisis Gráfico	
Soportes (Bajo)		Resistencias (Alta)		Zona	Dirección de Corto Plazo	Probabilidad de Precios	
1°	\$220.40/qq	1°	\$233.55/qq	Neutral	Sin definir	Neutrales	
2°	\$219.75/qq	2°	\$234.90/qq				



La candela del contrato de May/22 dejó cuerpo claro grande con sombra superior e inferior mediana. El cierre se ubica por encima de las curvas de media móvil de corto y largo plazo. Los precios operaron abajo del rango de la sesión previa (Min: \$230.25; Max: \$224.20). Se observa fuerte volatilidad, debido al soporte de los fundamentales y a la presión de la venta especulativa. No se descarta la formación de una tendencia lateral en las próximas jornadas.

Inventarios Certificados por la Bolsa de NY	
Cierre Actual:	1,077,178
Cierre Anterior:	1,080,179
Diferencia:	(3,001)
Pendientes:	37,360
De origen salvadoreño:	250

*Cifras en Sacos de 60 kilogramos

Cotizaciones en otros mercados		
Robusta May/22	Subió	\$ 2,091 / Ton.
Barril WTI (Mayo)	Sube	\$ 97.20 / Barril