



## Arábicas bajan por presión de toma de ganancia de los especuladores, a pesar de fundamentales positivos

- Los futuros del Arábica bajaron este jueves en sesión volátil. Nuevamente la toma de ganancias de los especuladores ejerció presión sobre el mercado. Se tocó un mínimo de seis jornadas, en \$224.20.
- A pesar de tocar máximos de dos años la semana anterior, el real brasileño continuó retrocediendo posiciones este día, llegando a 4.75 unidades por dólar. Esta situación ejerció presión sobre las Arábicas. Por otro lado, el dólar es influenciado por la publicación de las actas de la última reunión de la Reserva Federal, donde la autoridad monetaria se comprometió a tomar medidas más agresivas para frenar la inflación en los Estados Unidos.
- La Federación de Cafeteros de Colombia (FNC) informó que la producción en marzo 2022 cayó 13% respecto al mismo mes del año anterior, sumando 914 mil sacos de 60 kilos. Lo anterior ha sido consecuencia de las difíciles condiciones del clima, asociadas a lluvias extremas, cuando históricamente en marzo no son muy grades. Respecto a lo acumulado en el primer trimestre del año, la recolección alcanzó los 2.7 millones de sacos, un 16% menos que los 3.2 millones de sacos que se cosecharon en igual periodo del año 2021.
- La OIC destaca que Brasil registró una disminución de las exportaciones del 20.3% en los primeros cinco meses del año cafetalero 2021/22, debido a la caída de la producción de café en el último año. Con lo anterior, los embarques acumulan 17.0 millones de sacos, frente a los 21.3 millones del periodo anterior.

Contrato	Apertura	Alto	Bajo	Cierre	Cambio	Int. Abierto
May/2022	229.20	230.25	224.20	226.15	-1.45	68,522
Jul/2022	229.30	230.25	224.35	226.15	-1.45	69,195
Sep/2022	228.35	229.45	223.60	225.60	-1.30	32,765
Dic/2022	225.75	226.95	221.50	223.70	-0.95	29,561
Mar/2023	223.75	224.30	219.25	221.65	-0.60	9,916
May/2023	222.20	222.55	218.15	219.95	-0.50	5,904
Jul/2023	219.80	220.10	217.35	217.50	-0.25	2,348
Sep/2023	216.75	216.80	214.45	214.45	-0.15	1,874

Interés Abierto y Volumen corresponden a la sesión previa

Volumen: 65,376 Interés Abierto (Posiciones activas): 225,504  
Bajó -1,226

### Rango probable para siguiente sesión:

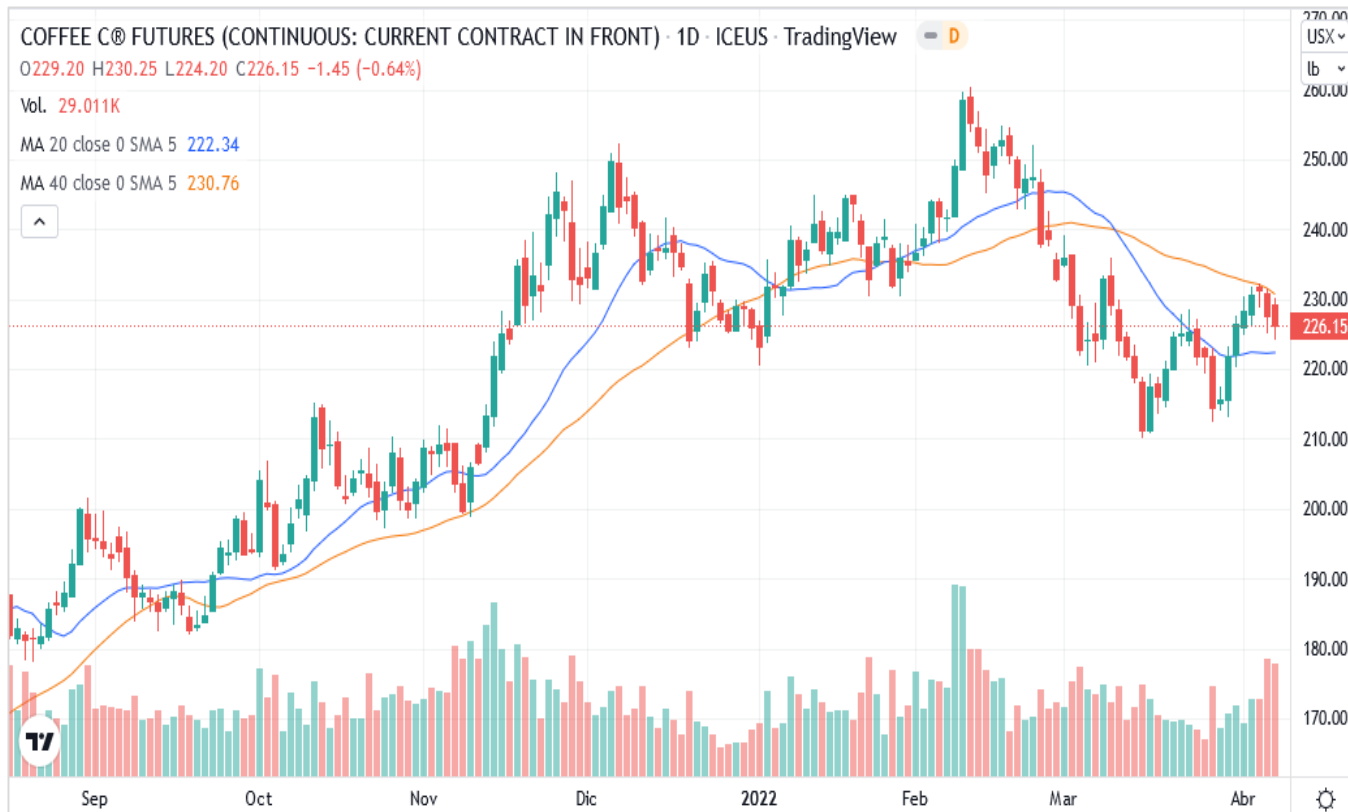
Soportes (Bajo)		Resistencias (Alta)	
1°	\$220.40/qq	1°	\$232.40/qq
2°	\$219.75/qq	2°	\$233.00/qq

### Estocástico

Zona  
Neutral

### Análisis Gráfico

Dirección de Corto Plazo: Sin definir  
Probabilidad de Precios: Neutrales a menores



La candela del contrato de May/22 dejó cuerpo oscuro grande con sombra superior pequeña e inferior grande. El cierre se ubica encima de la curva de media móvil de corto plazo y por debajo de la curva de largo plazo. Los precios operaron abajo del rango de la sesión previa (Min: \$225.00; Max: \$231.55).

Se observa debilidad en la dirección alcista que inició la semana pasada. No se descarta que la toma de ganancia presione al mercado hasta la zona de \$217-\$220.

### Inventarios Certificados por la Bolsa de NY

Cierre Actual:	1,080,179
Cierre Anterior:	1,083,023
Diferencia:	(2,844)
Pendientes:	22,057
De origen salvadoreño:	250

\*Cifras en Sacos de 60 kilogramos

### Cotizaciones en otros mercados

Robusta May/22	Bajó	\$ 2,064 / Ton.
Barril WTI (Mayo)	Baja	\$ 96.05 / Barril