



Precios del Arábica cierran mixtos por segunda sesión consecutiva, a causa de factores técnicos y fundamentales

- Los futuros del Arábica operaron mixtos nuevamente este jueves. El precio en la posición Mar/22 bajó ligeramente, mientras que los contratos más extendidos cerraron en terreno positivo.
- El movimiento de precios estuvo influenciado por la reacción de los mercados ante la publicación de las actas de la reunión de la Reserva Federal, llevada a cabo en diciembre. Se estima que la primera alza de los tipos de interés tenga lugar en el primer trimestre. Por otra parte, la FED también reduce su estimado de crecimiento para Estados Unidos al cierre de 2022, ubicándolo en 5.5%; mientras tanto, aumenta su pronóstico de inflación, pasando de 4.4% a 5.3% al cierre del año. Si bien Jerome Powell, presidente de la Reserva, manifestó en noviembre que la inflación sería "transitoria", esta palabra ya no está en el discurso; su previsión es que los consumidores deban sopesar esta situación algunos meses más.
- El real brasileño retrocedió casi 8% frente al dólar en 2021, algo que en condiciones normales habría motivado al sector exportador a colocar la producción en los mercados internacionales; no obstante, tal como lo han advertido las autoridades del país sudamericano, existen otros factores que están limitando las exportaciones de café en lo que corre de la temporada, como lo son los problemas en la cadena de suministro y los altos costos del transporte marítimo.

Contrato	Apertura	Alto	Bajo	Cierre	Cambio	Int. Abierto
Mar/2022	230.60	232.00	227.55	231.70	-0.05	116,009
May/2022	230.00	232.20	227.70	231.85	0.05	52,861
Jul/2022	229.50	231.95	227.50	231.55	0.20	32,784
Sep/2022	228.75	231.60	227.00	231.20	0.35	21,639
Dic/2022	228.65	230.50	226.10	230.15	0.35	21,391
Mar/2023	228.60	230.05	226.10	229.70	0.30	8,909
May/2023	228.45	229.60	225.80	229.30	0.35	2,398
Jul/2023	226.25	228.95	225.85	228.65	0.35	1,016

Interés Abierto y Volumen corresponden a la sesión previa

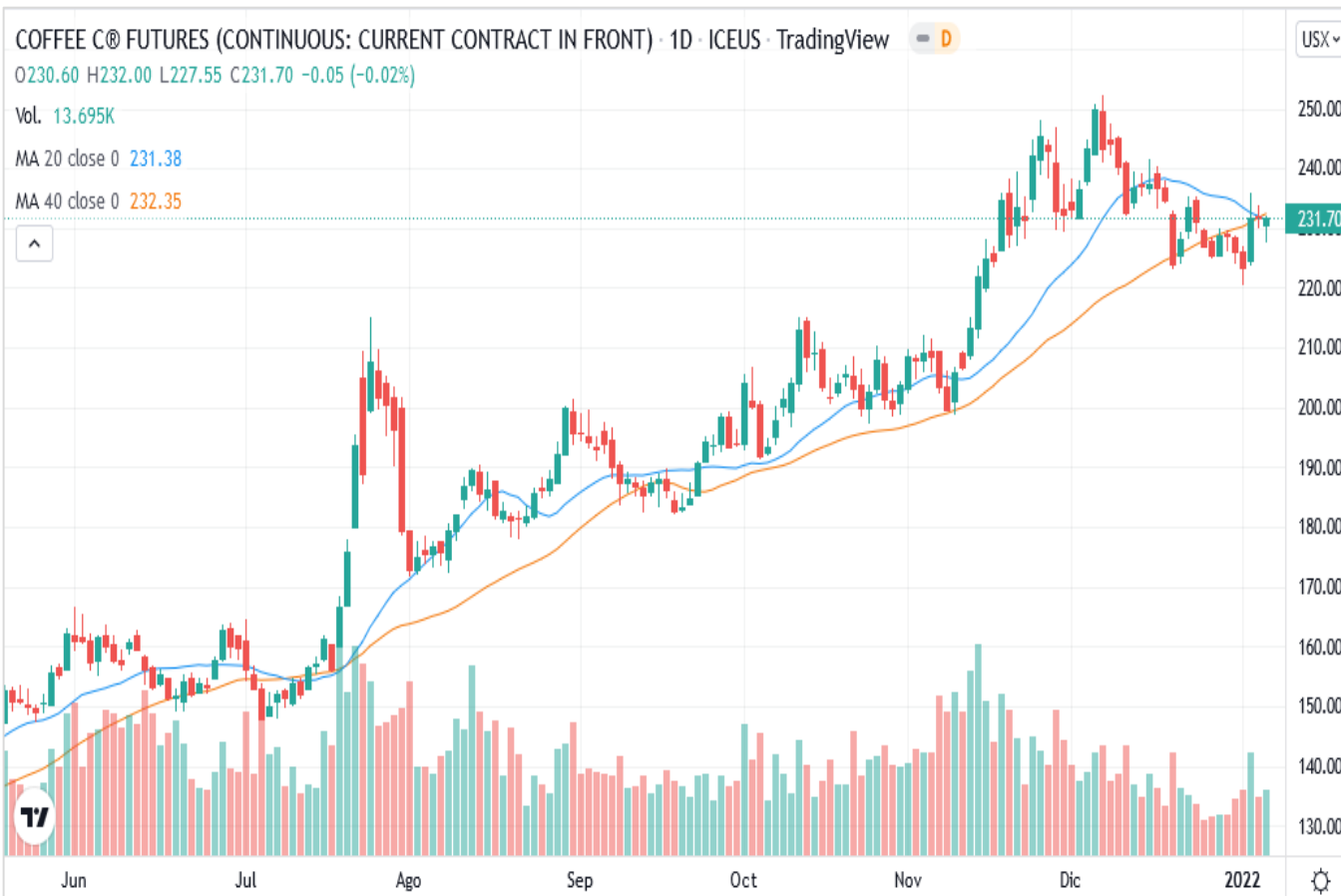
Volumen:	30,628	Interés Abierto (Posiciones activas):	262,197
		Bajó	-34

Rango probable para siguiente sesión:

Soportes (Bajo)		Resistencias (Alta)	
1°	\$227.15/qq	1°	\$235.75/qq
2°	\$226.40/qq	2°	\$236.40/qq

Estocástico

Zona	Dirección de Corto Plazo	Probabilidad de Precios
Neutral	Sin definir	Neutrales



La candela del contrato de Mar/22 dejó cuerpo claro pequeño con sombra superior casi imperceptible e inferior grande. El cierre se ubica arriba de la curva de media móvil de corto plazo y por debajo de la curva de largo plazo. Los precios operaron dentro del rango de la sesión anterior (Min: \$230.05; Max: \$233.75). Si bien la actividad ha sido volátil durante la sesión, los precios se han mantenido al cierre. Es posible que la incidencia de otros mercados a raíz de las expectativas sobre la variante Ómicron, genere presión en las Arábicas.

Inventarios Certificados por la Bolsa de NY

Cierre Actual:	1,516,417
Cierre Anterior:	1,531,803
Diferencia:	(15,386)
Pendientes:	0
De origen salvadoreño:	725

*Cifras en Sacos de 60 kilogramos

Cotizaciones en otros mercados

Robusta Mar/22	Bajó	\$ 2,307 / Ton.
Barril WTI (Feb)	Sube	\$ 79.70 / Barril