



Precios del Arábica bajan por presión de venta técnica y fundamentales

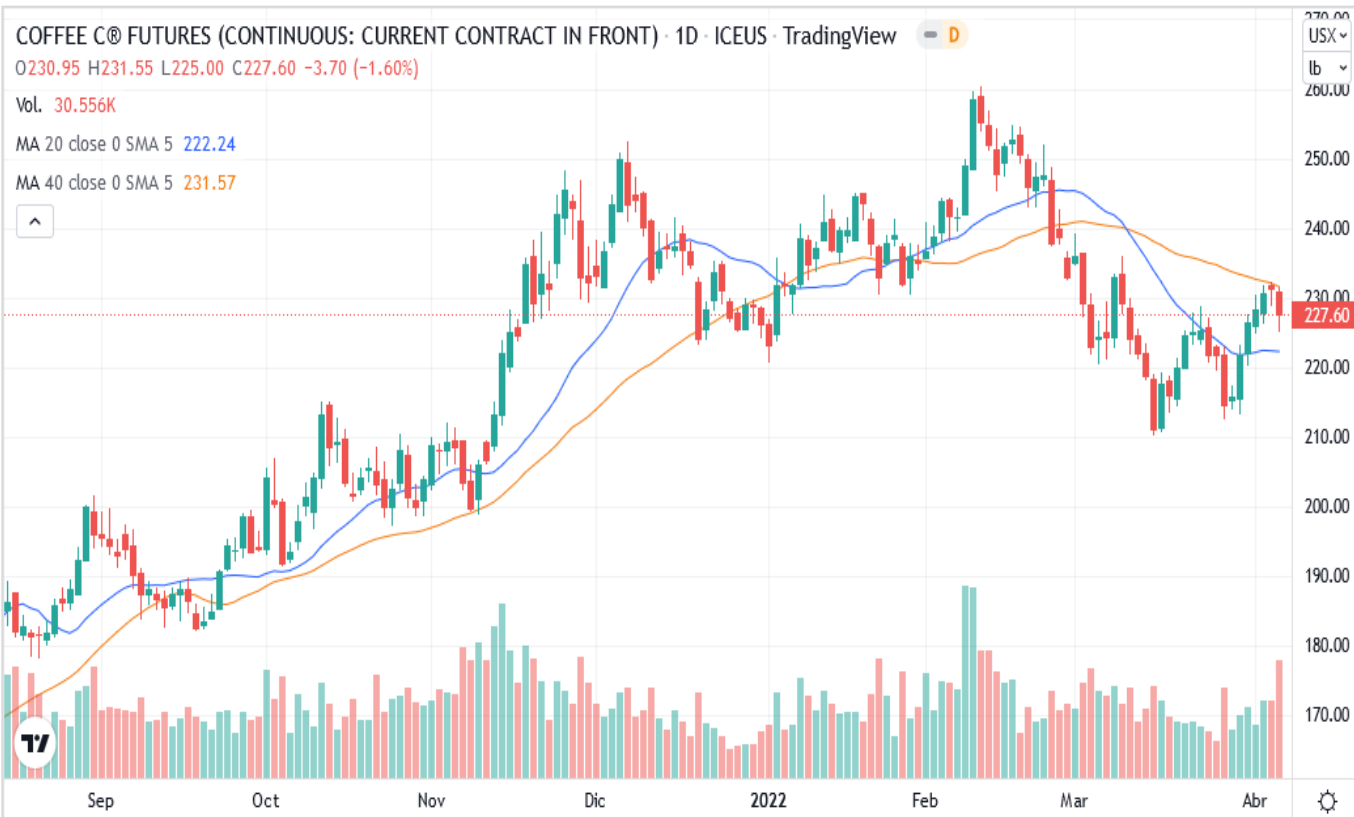
- Los futuros del Arábica bajaron fuertemente este miércoles en corrección técnica. La liquidación se activó luego que el mercado tocara un máximo de cuatro jornadas en la sesión previa.
- Del lado de los fundamentales, la Federación de Cafeteros de Colombia (FNC) informó que las exportaciones de café del país andino en marzo 2022 bajaron 1.3% respecto al mismo mes del año anterior, sumando 1.13 millones de sacos de 60 kilos. Esto ha contribuido a que los embarques acumulados durante los primeros seis meses del año cafetalero 21/22 totalicen 6.47 millones de sacos, un volumen 9% inferior frente al primer semestre del año cafetalero 20/21.
- En su último reporte mensual, la Organización Internacional del Café destaca que las exportaciones de Centroamérica y México han aumentado 13.4% en los primeros cinco meses del ejercicio 21/22, sumando 4.6 millones de sacos de 60kg. El incremento de las exportaciones de Honduras tiene un efecto bajista ya que es directamente proporcional al volumen de inventarios de café Arábica certificados por la Bolsa Intercontinental (ICE).
- Respecto a otros mercados, el petróleo operó este día por debajo de la línea de los \$100 por barril. A la base de este movimiento se encuentra el anuncio de EEUU de liberar al mercado 180 millones de barriles de sus reservas; mientras que otros miembros de la Agencia Internacional de Energía (AIE) liberarán 60 millones de barriles adicionales.

Contrato	Apertura	Alto	Bajo	Cierre	Cambio	Int. Abierto
May/2022	230.95	231.55	225.00	227.60	-3.70	75,379
Jul/2022	231.45	231.45	225.05	227.60	-3.65	64,183
Sep/2022	230.40	230.70	224.40	226.90	-3.55	32,352
Dic/2022	227.75	228.30	222.10	224.65	-3.45	29,369
Mar/2023	225.20	225.25	220.00	222.25	-3.35	9,948
May/2023	223.35	223.35	218.20	220.45	-3.15	5,854
Jul/2023	220.65	220.65	215.95	217.75	-3.10	2,354
Sep/2023	217.40	217.40	212.75	214.60	-2.95	1,885

Interés Abierto y Volumen corresponden a la sesión previa

Volumen:	50,990	Interés Abierto (Posiciones activas):	226,730
		Bajó	-1,429

Rango probable para siguiente sesión:				Estocástico		Análisis Gráfico	
Soportes (Bajo)		Resistencias (Alta)		Zona	Dirección de Corto Plazo	Probabilidad de Precios	
1°	\$220.40/qq	1°	\$232.40/qq	Sobre compra	Sin definir	Neutrales a menores	
2°	\$219.75/qq	2°	\$233.00/qq				



La candela del contrato de May/22 dejó cuerpo oscuro grande con sombra superior pequeña e inferior grande. El cierre se ubica encima de la curva de media móvil de corto plazo y por debajo de la curva de largo plazo. Los precios operaron abajo del rango de la sesión previa (Min: \$228.80; Max: \$232.25).

Tal como se estimó ayer, la corrección bajista tuvo lugar luego de que el mercado tocara un máximo de cuatro semanas. No se descarta la profundización de la toma de ganancias.

Inventarios Certificados por la Bolsa de NY	
Cierre Actual:	1,083,023
Cierre Anterior:	1,091,449
Diferencia:	(8,426)
Pendientes:	22,057
De origen salvadoreño:	250

*Cifras en Sacos de 60 kilogramos

Cotizaciones en otros mercados		
Robusta May/22	Bajó	\$ 2,093 / Ton.
Barril WTI (Mayo)	Baja	\$ 97.15 / Barril