



## Futuros del Arábica suben por soporte de compra especulativa y factores fundamentales

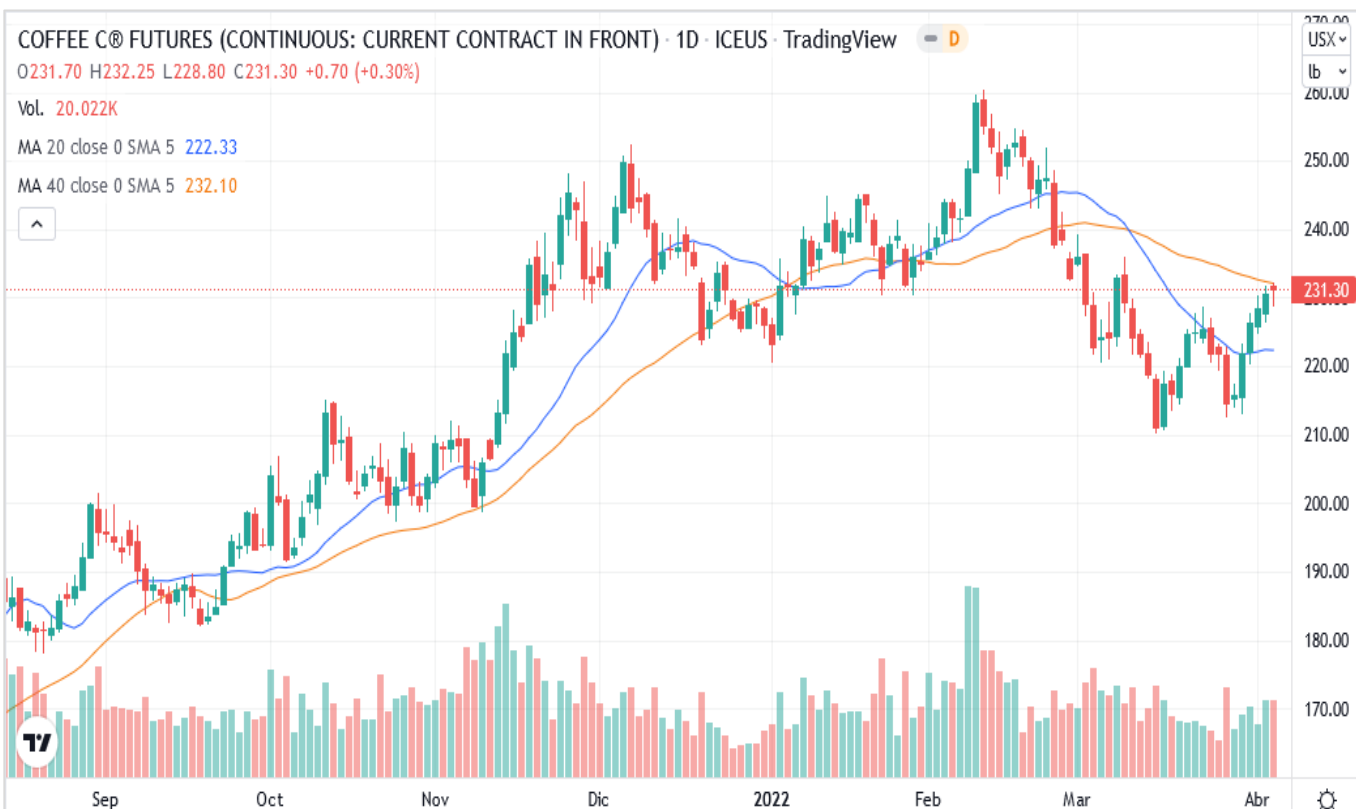
- Los futuros del Arábica operaron este martes ligeramente al alza en las posiciones principales. El contrato de Mayo/22 logró un máximo de cuatro semanas, en \$232.25; sin embargo, existe el riesgo de una corrección bajista.
- La Organización Internacional del Café (OIC) publicó su reporte mensual de mercado, donde mantiene su estimado de déficit de oferta mundial de café en 3.13 millones de sacos de 60 kg. Además, indica que las exportaciones de los últimos doce meses (marzo 2021 – febrero 2022) no han tenido variación significativa respecto al mismo periodo anterior, lo que ubica el acumulado en 129.4 millones de sacos. El aumento de los embarques de Robusta en 2.3%, hasta 48.6 millones de sacos, ha compensado la caída del 1.4% en las exportaciones de café Arábica, hasta los 80.8 millones de sacos.
- La fortaleza del real brasileño frente al dólar continúa en la atención de los participantes. Sin embargo, este día registró un retroceso del 1.6% respecto a la moneda estadounidense, hasta las 4.66 unidades, ejerciendo presión a las Arábicas.
- Una jornada relativamente estable se observó en el mercado petrolero. Si bien existe preocupación por el suministro de crudo a nivel internacional, también se ha tenido en cuenta la liberación de reservas estratégicas de países miembros de la Agencia Internacional de Energía (AIE), así como la caída en la demanda de China este mes.
- Los inventarios certificados por la Bolsa Intercontinental (ICE) cerraron cercanos a 1.1 millones de sacos de 60 kilos.

Contrato	Apertura	Alto	Bajo	Cierre	Cambio	Int. Abierto
May/2022	231.70	232.25	228.80	231.30	0.70	78,452
Jul/2022	231.50	232.20	228.90	231.25	0.65	61,968
Sep/2022	230.50	231.35	228.15	230.45	0.65	31,846
Dic/2022	228.30	229.00	225.85	228.10	0.45	29,707
Mar/2023	226.00	226.20	223.25	225.60	0.20	9,687
May/2023	223.95	224.10	222.15	223.60	0.10	5,792
Jul/2023	221.10	221.25	219.45	220.85	0.05	2,356
Sep/2023	217.70	217.70	216.15	216.15	-1.40	1,866

Interés Abierto y Volumen corresponden a la sesión previa

Volumen: 42,362      Interés Abierto (Posiciones activas): 227,082  
Bajó -1,077

Rango probable para siguiente sesión:				Estocástico		Análisis Gráfico	
Soportes (Bajo)		Resistencias (Alta)		Zona	Dirección de Corto Plazo	Probabilidad de Precios	
1°	\$220.40/qq	1°	\$232.40/qq	Sobre compra	Levemente alcista	Neutrales a menores	
2°	\$219.75/qq	2°	\$233.00/qq				



La candela del contrato de Mayo/22 dejó cuerpo oscuro pequeño con sombra superior pequeña e inferior grande. El cierre se ubica encima de la curva de media móvil de corto plazo y por debajo de la curva de largo plazo. Los precios operaron arriba del rango de la sesión previa (Min: \$231.85; Max: \$226.25).

El Índice de Fuerza Relativa (RSI) indica que la actividad se halla en zona de sobre compra. El riesgo de corrección bajista persiste, esto daría lugar a una amplia liquidación.

Inventarios Certificados por la Bolsa de NY	
Cierre Actual:	1,091,449
Cierre Anterior:	1,089,844
Diferencia:	+1,605
Pendientes:	13,069
De origen salvadoreño:	250

\*Cifras en Sacos de 60 kilogramos

Cotizaciones en otros mercados		
Robusta May/22	Bajó	\$ 2,110 / Ton.
Barril WTI (Mayo)	Baja	\$ 100.35 / Barril