



## Futuros del Arábica bajan moderadamente por venta técnica e influencia de factores fundamentales

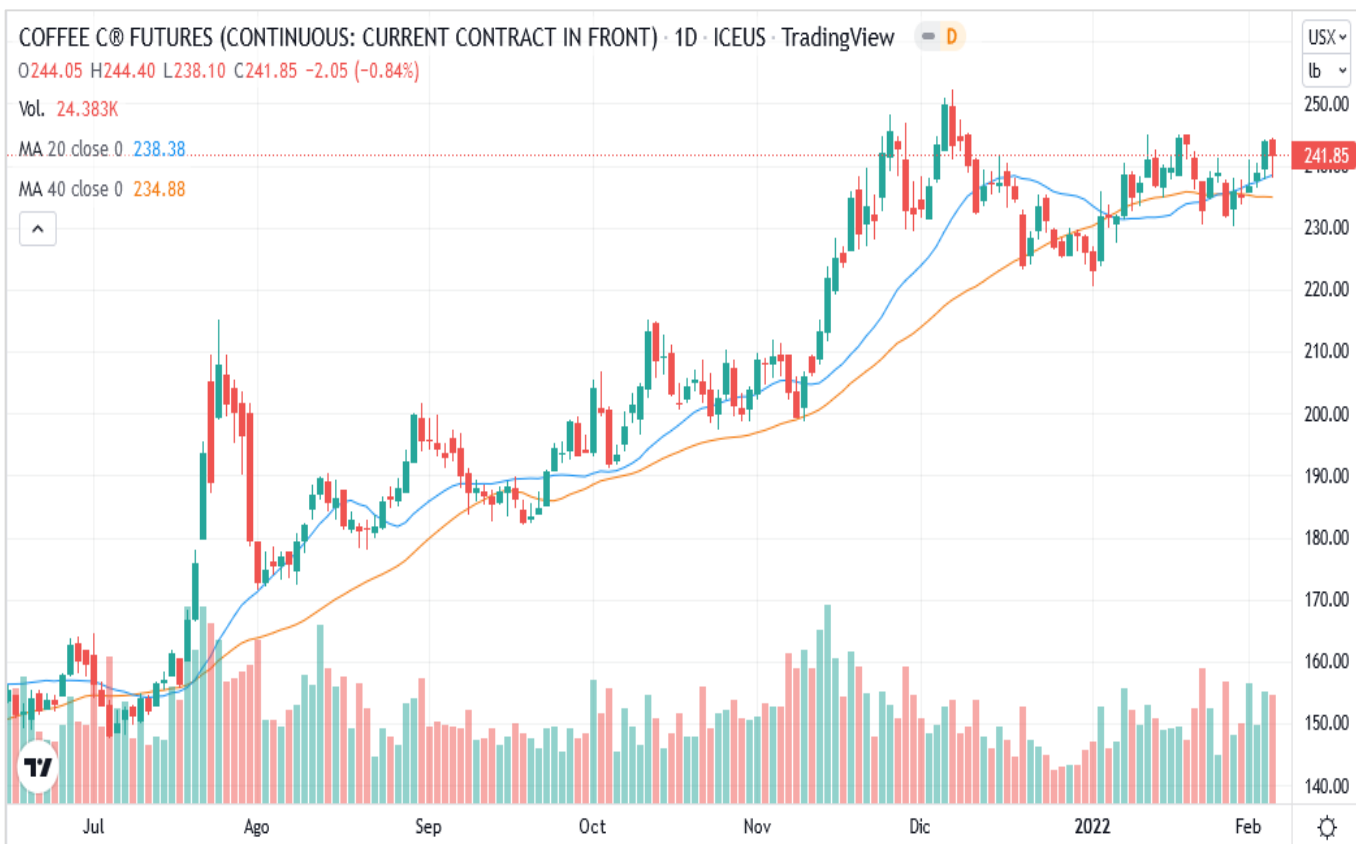
- Los futuros del Arábica bajaron este viernes por fuerte actividad técnica, con influencia de fundamentales mixtos.
- La Organización Internacional del Café (OIC) informó que las exportaciones mundiales en diciembre 2021 cerraron en 12.1 millones de sacos, 9% por encima a lo exportado en el mismo mes del 2020. Lo anterior se explica específicamente por el aumento de 1 millón de sacos de café Robusta, en su mayoría procedente de Vietnam.
- El real brasileño se mantiene como la moneda más fuerte a nivel de mercados emergentes en lo que va del año, aumentando 6% frente al dólar. Esta situación ha sido desalentadora para los exportadores locales de café; no obstante, este viernes la moneda sumó dos jornadas de retroceso, a pesar del aumento del precio del crudo.
- Los inventarios certificados continuaron retrocediendo este día, aproximándose a la línea de 1 millón de sacos.
- La atención se encuentra también en el cambio de contrato hacia Mayo/2022 que tendrá lugar el 17 de febrero.
- El barril de Texas (WTI) superó los \$90, alcanzando máximos de siete años. A la base de este movimiento están principalmente el incumplimiento de los países de la OPEP y Rusia al acuerdo de aumentar la producción en enero, las tensiones geopolíticas en Europa, así como las expectativas ante el avance de la pandemia.

Contrato	Apertura	Alto	Bajo	Cierre	Cambio	Int. Abierto
Mar/2022	244.05	244.40	238.10	241.85	-2.05	89,823
May/2022	244.60	244.90	238.85	242.45	-2.05	85,811
Jul/2022	243.75	243.95	237.95	241.45	-2.15	35,096
Sep/2022	242.00	242.75	236.70	240.15	-2.20	27,413
Dic/2022	240.50	240.50	234.35	237.85	-2.15	23,697
Mar/2023	237.40	238.35	234.05	235.80	-2.25	8,362
May/2023	236.90	236.90	232.55	234.30	-2.40	3,527
Jul/2023	230.90	232.40	230.60	232.40	-2.40	1,326

Interés Abierto y Volumen corresponden a la sesión previa

Volumen:	64,660	Interés Abierto (Posiciones activas):	281,109
		Subió	4,407

Rango probable para siguiente sesión:				Estocástico		Análisis Gráfico	
Soportes (Bajo)		Resistencias (Alta)		Zona	Dirección de Corto Plazo	Probabilidad de Precios	
1°	\$235.70/qq	1°	\$244.40/qq	Sobre venta	Lateral	Neutrales a menores	
2°	\$234.00/qq	2°	\$245.00/qq				



La candela del contrato de Mar/22 dejó cuerpo oscuro mediano con sombra inferior grande y superior casi imperceptible. El cierre se ubica arriba de la curva de media móvil de corto y de largo plazo. Los precios operaron arriba del rango de precios de la jornada previa (Min: \$237.85; Max: \$244.30).

Como se comentó ayer, la corrección bajista se activó tras aproximarse a la resistencia de los \$245.00. No se descarta que se logre alcanzar y superar esta resistencia, sin embargo, podría activarse nuevamente la toma de ganancias.

Inventarios Certificados por la Bolsa de NY	
Cierre Actual:	1,110,084
Cierre Anterior:	1,133,898
Diferencia:	(23,814)
Pendientes:	55,375
De origen salvadoreño:	500

\*Cifras en Sacos de 60 kilogramos

Cotizaciones en otros mercados		
Robusta Mar/22	Bajó	\$ 2,212 / Ton.
Barril WTI (Mar)	Sube	\$ 92.60 / Barril