



Precios del Arábica suben por soporte de factores técnicos, fundamentales y de moneda

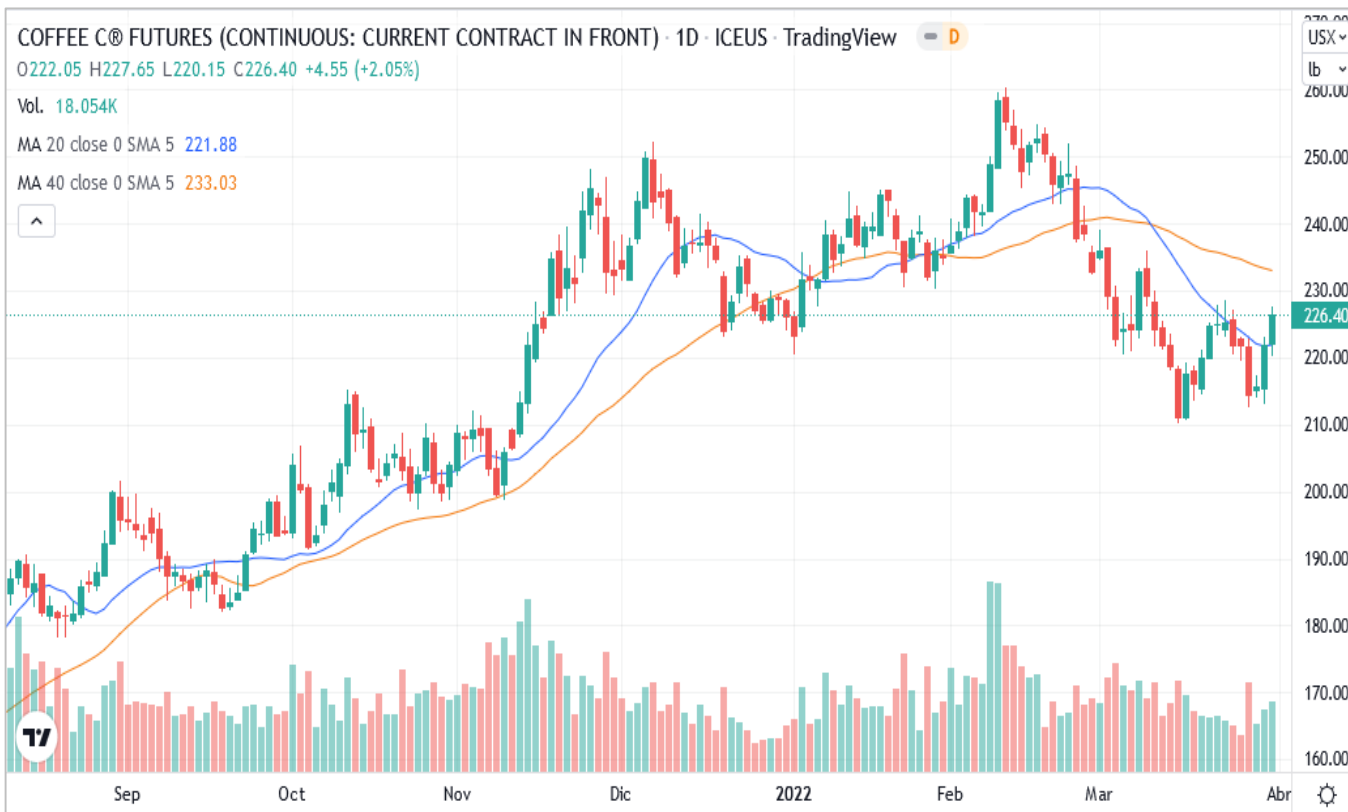
- Los futuros del Arábica subieron con fuerza este jueves, por segunda sesión consecutiva. El soporte nuevamente está en la compra técnica, con cierto impulso de los factores fundamentales y de moneda.
- La Organización Internacional del Café (OIC) informó este día que las exportaciones mundiales sumaron 11.4 millones de sacos de 60 kilos en febrero 2022, con un aumento cercano al 2.0% frente al mismo mes de 2021. En lo que corre del año cafetalero 21/22 (desde octubre), el volumen exportado asciende 53.2 millones de sacos de 60 kilos, un descenso del 1% frente a lo embarcado en los primeros cinco meses de la cosecha 20/21.
- Del lado de la oferta, Somar Meteorología indicó que las lluvias han sido escasas en el estado de Minas Gerais, que produce cerca del 30% del café de Brasil. Las precipitaciones apenas han logrado el 30% del nivel promedio para esta fecha, lo que continúa generando preocupación en los caficultores locales, así como en el sector exportador.
- Se registró una fuerte caída en los precios del petróleo tras conocerse que la administración Biden ordenó la liberación de 1 millón de barriles diarios de petróleo de las reservas estratégicas estadounidenses durante los próximos seis meses. Además, algunos analistas esperan que Estados Unidos presione a la Agencia Internacional de Energía (AIE) para que coordine las liberaciones de reservas de otros países consumidores, a fin de estabilizar el mercado.

Contrato	Apertura	Alto	Bajo	Cierre	Cambio	Int. Abierto
May/2022	222.05	227.65	220.15	226.40	4.55	85,304
Jul/2022	221.90	227.75	220.25	226.45	4.55	58,285
Sep/2022	221.75	226.95	219.60	225.70	4.50	31,048
Dic/2022	219.35	225.00	218.00	223.70	4.10	29,505
Mar/2023	218.00	222.95	216.25	221.40	3.45	9,577
May/2023	215.45	221.25	215.45	219.55	2.95	5,725
Jul/2023	214.35	218.75	213.00	217.00	2.65	2,231
Sep/2023	213.15	215.90	213.15	214.15	2.75	1,818

Interés Abierto y Volumen corresponden a la sesión previa

Volumen:	34,933	Interés Abierto (Posiciones activas):	228,869
		Subió	1,322

Rango probable para siguiente sesión:				Estocástico		Análisis Gráfico	
Soportes (Bajo)		Resistencias (Alta)		Zona	Dirección de Corto Plazo	Probabilidad de Precios	
1°	\$219.40/qq	1°	\$228.00/qq	Sobre compra	Sin definir	Neutrales a menores	
2°	\$218.30/qq	2°	\$229.25/qq				



La candela del contrato de May/22 dejó cuerpo claro grande con sombra superior e inferior mediana. El cierre se ubica encima de la curva de media móvil de corto plazo y debajo de la curva de largo plazo. Los precios operaron dentro del rango de la sesión previa (Min: \$213.10; Max: \$223.20).

Se observa fuerte compra en las últimas dos jornadas, acumulando un avance en los precios de +\$10.70. No se descarta la activación de la toma de ganancia de los especuladores.

Inventarios Certificados por la Bolsa de NY	
Cierre Actual:	1,080,116
Cierre Anterior:	1,099,568
Diferencia:	(19,452)
Pendientes:	30,592
De origen salvadoreño:	250

*Cifras en Sacos de 60 kilogramos

Cotizaciones en otros mercados		
Robusta May/22	Subió	\$ 2,165 / Ton.
Barril WTI (Mayo)	Baja	\$ 101.30 / Barril