



## Arábicas suben fuertemente por soporte de factores de demanda y de monedas

- Los futuros del Arábica subieron con fuerza este jueves en sesión volátil. El comportamiento de los precios ha estado determinado por factores de la demanda, pero también ha sido influenciado por factores de moneda.
- Respecto a los fundamentales, existe preocupación por la escasez de suministros en países importadores, sumado a la percepción de un eventual aumento de la demanda. Se espera que la flexibilidad en las medidas de contención del COVID-19 en los países importadores tendrá un efecto positivo en el consumo de café. Al tiempo, cabe destacar que los inventarios monitoreados por la Bolsa Intercontinental cayeron a un mínimo de 15 meses ayer miércoles.
- Del lado de las monedas, el dólar continuó retrocediendo posiciones frente a sus pares principales, pero también en relación a sus pares latinoamericanos. El real brasileño avanzó hasta su mejor posición en más de cuatro meses respecto a la moneda estadounidense, lo cual desalienta el cierre de negociaciones de los exportadores de Brasil.
- Sobre la influencia de otros mercados, los inversionistas están atentos al desarrollo de las tensiones diplomáticas en Europa. Tanto Rusia como Estados Unidos continúan desplegando tropas sobre el terreno. Se teme que una escalada de la crisis afecte los suministros de petróleo y gas natural en Europa, aumentando así los precios. De momento, el alza del crudo continúa elevando consigo los precios de las materias primas.

Contrato	Apertura	Alto	Bajo	Cierre	Cambio	Int. Abierto
Mar/2022	239.50	244.30	237.85	243.90	5.10	92,874
May/2022	240.40	244.85	238.55	244.50	5.00	82,164
Jul/2022	239.75	243.90	237.65	243.60	4.95	33,564
Sep/2022	238.65	242.60	236.65	242.35	4.70	26,969
Dic/2022	235.90	240.25	234.50	240.00	4.35	21,975
Mar/2023	234.15	238.25	232.55	238.05	4.00	8,304
May/2023	232.85	236.85	231.80	236.70	3.85	3,518
Jul/2023	230.00	234.95	230.00	234.80	3.75	1,332

Interés Abierto y Volumen corresponden a la sesión previa

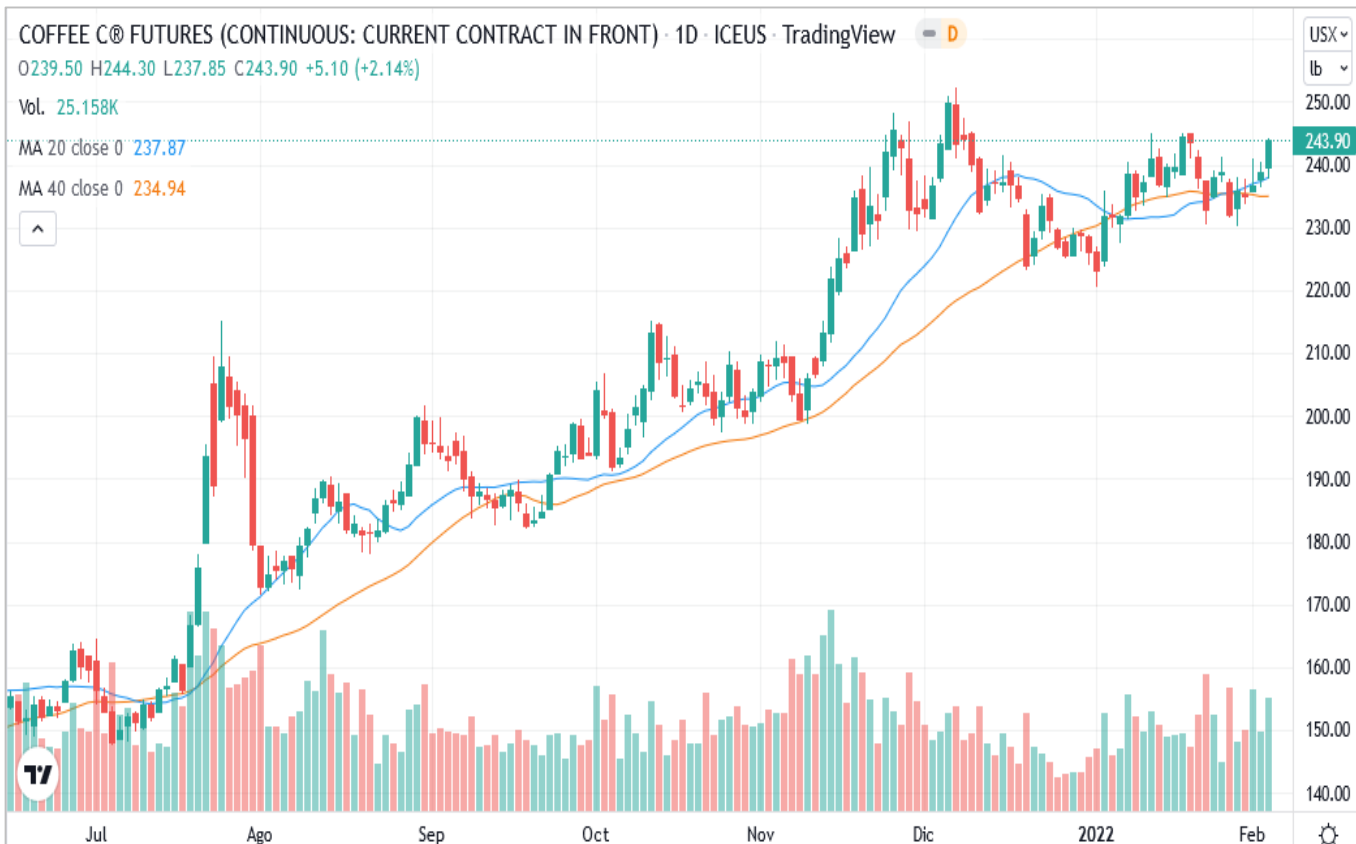
Volumen: 48,820 Interés Abierto (Posiciones activas): 276,702  
Subió 1,837

### Rango probable para siguiente sesión:

Soportes (Bajo)		Resistencias (Alta)	
1°	\$230.30/qq	1°	\$244.35/qq
2°	\$229.70/qq	2°	\$245.00/qq

### Estocástico

Zona	Dirección de Corto Plazo	Probabilidad de Precios
Sobre venta	Lateral	Neutrales a menores



La candela del contrato de Mar/22 dejó cuerpo claro grande con sombra inferior pequeña y superior casi imperceptible. El cierre se ubica arriba de la curva de media móvil de corto y de largo plazo. Los precios operaron dentro del rango de precios de la jornada previa (Min: \$236.25; Max: \$240.35)

Si bien el mercado continúa lateralizando, se observa fortaleza en la dirección esta semana. Es probable que el mercado alcance o supere el máximo del 20 de enero (\$245.00) antes de iniciar una corrección bajista.

Inventarios Certificados por la Bolsa de NY	
Cierre Actual:	1,133,898
Cierre Anterior:	1,149,999
Diferencia:	(16,101)
Pendientes:	28,442
De origen salvadoreño:	500

\*Cifras en Sacos de 60 kilogramos

Cotizaciones en otros mercados		
Robusta Mar/22	Subió	\$ 2,220 / Ton.
Barril WTI (Mar)	Sube	\$ 88.40 / Barril