



Precios del Arábica bajan por fuerte venta especulativa e influencia del factores de moneda

- Los futuros del Arábica bajaron con fuerza este jueves en sesión volátil. La corrección alcista de la jornada previa fue motivo para que los especuladores retomaran una amplia liquidación en búsqueda de ganancia.
- El dólar registró hoy un máximo de año y medio después que la Reserva Federal dejara abierta la posibilidad de más de tres alzas de interés durante 2022. Asimismo, se confirmó que la primera alza del tipo de interés de referencia tendrá lugar en marzo, tal como esperaban los inversionistas. La escalada de la crisis diplomática entre Rusia y Ucrania, en la que ha tomado parte la OTAN con EEUU a la cabeza, está generando la búsqueda de activos-refugio en detrimento de otros activos de mayor riesgo como las materias primas, incluyendo al café. El real brasileño y el peso colombiano operaron en terreno negativo respecto a la moneda estadounidense, lo que presionó aún más al mercado de Arábicas.
- El Departamento de Agricultura de EEUU (USDA) ha indicado que todos los países de América Central observaran alzas en sus producciones de la cosecha 2021/22. Lo anterior estará en línea con un aumento de las exportaciones en el mismo periodo, especialmente tras la recuperación de los países impactados por los huracanes ETA y IOTA.
- La aceleración de las ventas de la cosecha 2022/23 en Brasil está generando presión al mercado. La compañía Safras & Mercado indicó la semana pasada que los caficultores han colocado cerca de un tercio de la producción esperada.

Contrato	Apertura	Alto	Bajo	Cierre	Cambio	Int. Abierto
Mar/2022	237.25	237.75	231.55	232.05	-6.85	105,342
May/2022	237.55	237.60	232.10	232.65	-6.60	68,727
Jul/2022	235.90	236.75	231.35	231.95	-6.50	32,877
Sep/2022	235.60	235.70	230.35	230.95	-6.50	26,952
Dic/2022	233.55	233.95	228.60	229.15	-6.45	23,008
Mar/2023	232.65	232.65	227.55	228.05	-6.50	9,707
May/2023	229.30	230.00	226.50	226.85	-6.60	3,075
Jul/2023	227.55	228.20	224.60	225.10	-6.60	1,120

Interés Abierto y Volumen corresponden a la sesión previa

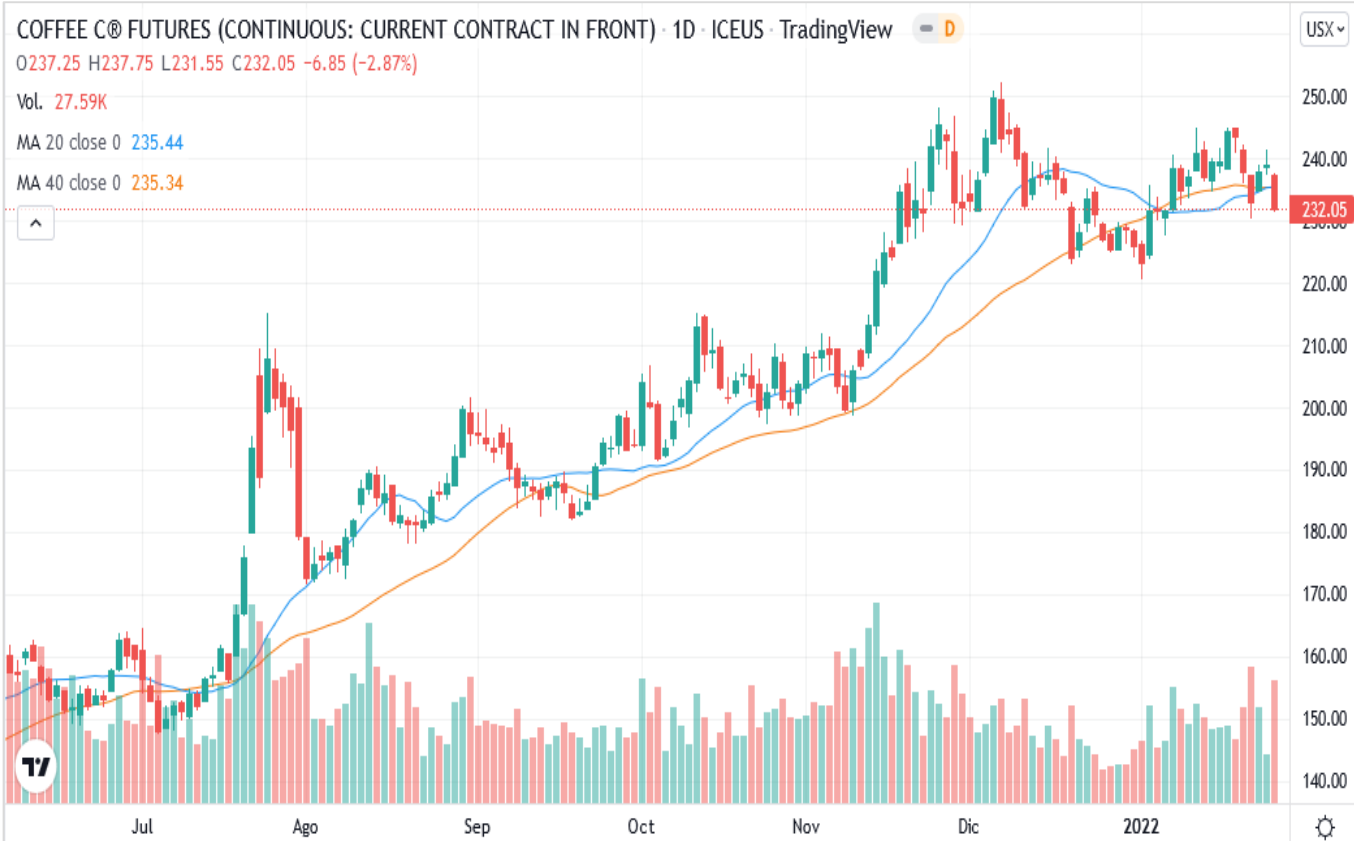
Volumen: 23,873 Interés Abierto (Posiciones activas): 276,609
Subió 2,282

Rango probable para siguiente sesión:

Soportes (Bajo)		Resistencias (Alta)	
1°	\$230.50/qq	1°	\$240.60/qq
2°	\$229.70/qq	2°	\$241.25/qq

Estocástico

Zona	Dirección de Corto Plazo	Probabilidad de Precios
Sobreventa	Sin definir	Neutrales a mayores



La candela del contrato de Mar/22 dejó cuerpo claro pequeño con sombra superior mediana e inferior pequeña. El cierre se ubica arriba de la curva de media móvil de corto y de largo plazo. Los precios operaron abajo del rango de la sesión anterior (Min: \$237.25; Max: \$241.35). Se registró hoy una fuerte venta técnica, la cual estuvo motivada por la búsqueda de ganancia de los fondos. Lo anterior llevó la actividad a sobre compra, elevando la probabilidad de alta volatilidad de los precios.

Inventarios Certificados por la Bolsa de NY

Cierre Actual:	1,288,344
Cierre Anterior:	1,311,889
Diferencia:	(23,545)
Pendientes:	29,669
De origen salvadoreño:	500

*Cifras en Sacos de 60 kilogramos

Cotizaciones en otros mercados

Robusta Mar/22	Bajó	\$ 2,191 / Ton.
Barril WTI (Mar)	Subió	\$ 86.90 / Barril