



Futuros del Arábica suben con fuerza por soporte de factores fundamentales y especulativos

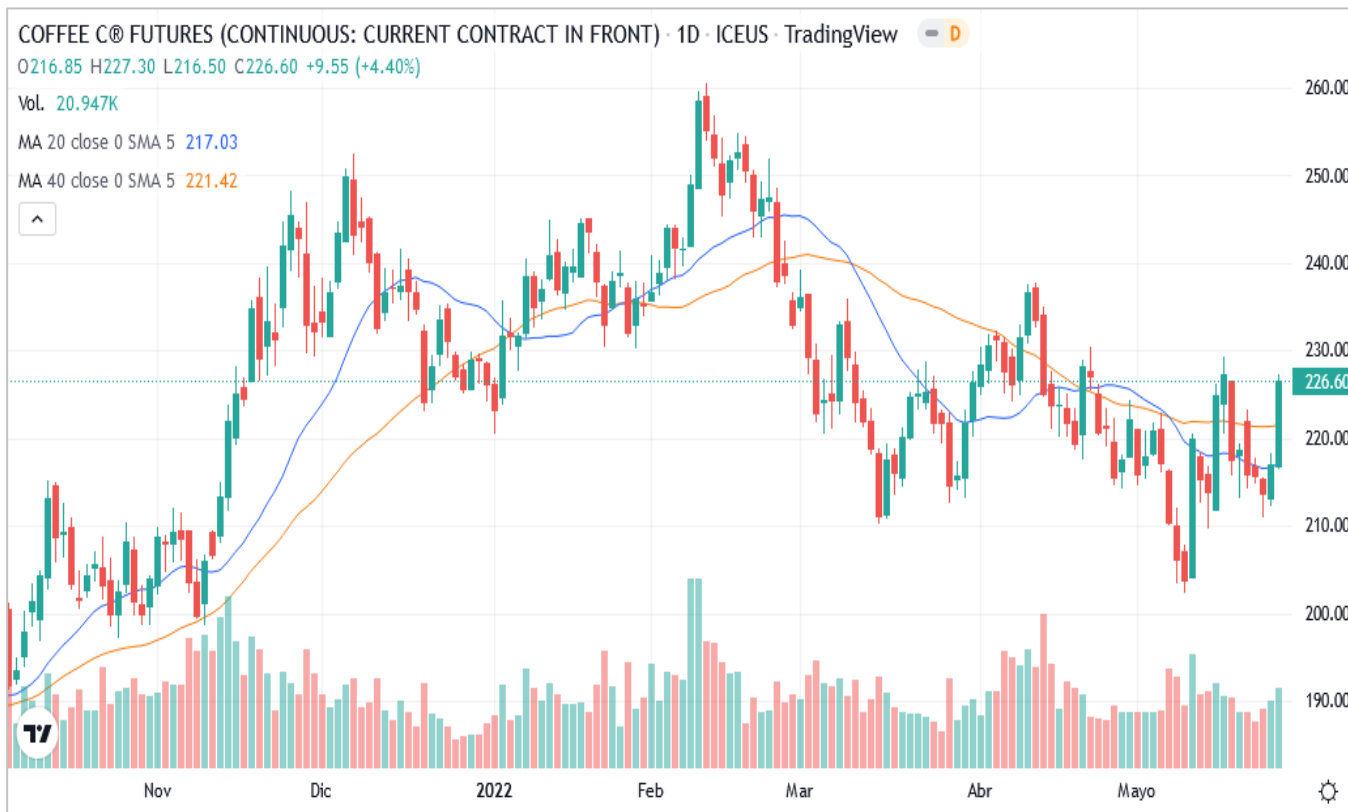
- Los futuros del Arábica subieron fuertemente este jueves por soporte de fundamentales e influencia de otros mercados. Se alcanzó un máximo de siete jornadas, en \$227.30 en la posición Jul/2022.
- Se proyectan limitadas precipitaciones en las regiones productoras de café de Brasil. Asimismo, la recolección de la cosecha de Arábica 2022/23 continúa a un ritmo lento. Este escenario podría estar relacionado con el retraso de la maduración homogénea del fruto.
- La demanda de café en los países importadores mostró una buena recuperación en el primer trimestre de 2022, según lo informado por Rabobank; no obstante, se espera una caída en la demanda de Rusia y China.
- El dólar estadounidense retrocedió posiciones debido a las expectativas de los inversionistas sobre el rumbo que tomará la política monetaria de la Reserva Federal para el tercer trimestre del año. Las apuestas sugieren que la FED prolongará una nueva alza de los tipos de interés hasta julio, reduciendo así la demanda del dólar como activo de refugio. Las divisas de países productores latinoamericanos operaron estables frente al dólar.
- Los inventarios monitoreados por la Bolsa Intercontinental (ICE) registran un moderado declive en los últimos días. Este jueves, el volumen cerró en 1.08 millones de sacos de 60 kilos.

Contrato	Apertura	Alto	Bajo	Cierre	Cambio	Int. Abierto
Jul/2022	216.85	227.30	216.50	226.60	9.55	80,765
Sep/2022	217.15	227.50	216.75	226.80	9.50	54,122
Dic/2022	217.00	226.90	216.55	226.30	9.30	39,952
Mar/2023	215.80	225.25	215.80	224.75	8.85	20,691
May/2023	216.15	223.35	215.50	223.20	8.60	7,015

Interés Abierto y Volumen corresponden a la sesión previa

Volumen:	39,410	Interés Abierto (Posiciones activas):	214,060
		Subió	2,794

Rango probable para siguiente sesión:				Estocástico		Análisis Gráfico	
Soportes (Bajo)		Resistencias (Alta)		Zona	Dirección de Corto Plazo	Probabilidad de Precios	
1°	\$210.50/qq	1°	\$228.50/qq	Sobre compra	Lateralizando	Neutrales a menores	
2°	\$209.40/qq	2°	\$229.85/qq				



La candela del contrato de Jul/22 dejó cuerpo claro grande con sombra superior mediana y inferior casi imperceptible. El cierre se ubica arriba de las curvas de media móvil de corto plazo y de largo plazo. Los precios operaron arriba del rango de la sesión previa (Min: \$212.25; Max: \$218.30).

Inventarios Certificados por la Bolsa de NY	
Cierre Actual:	1,081,923
Cierre Anterior:	1,090,155
Diferencia:	(8,232)
Pendientes:	5,200
De origen salvadoreño:	250

*Cifras en Sacos de 60 kilogramos

Cotizaciones en otros mercados		
Robusta Jul/22	Subió	\$ 2,107 / Ton.
Barril WTI (Julio)	Sube	\$ 114.10 / Barril