



## Precios del Arábica bajan moderadamente por influencia de venta especulativa y aumento de los inventarios certificados

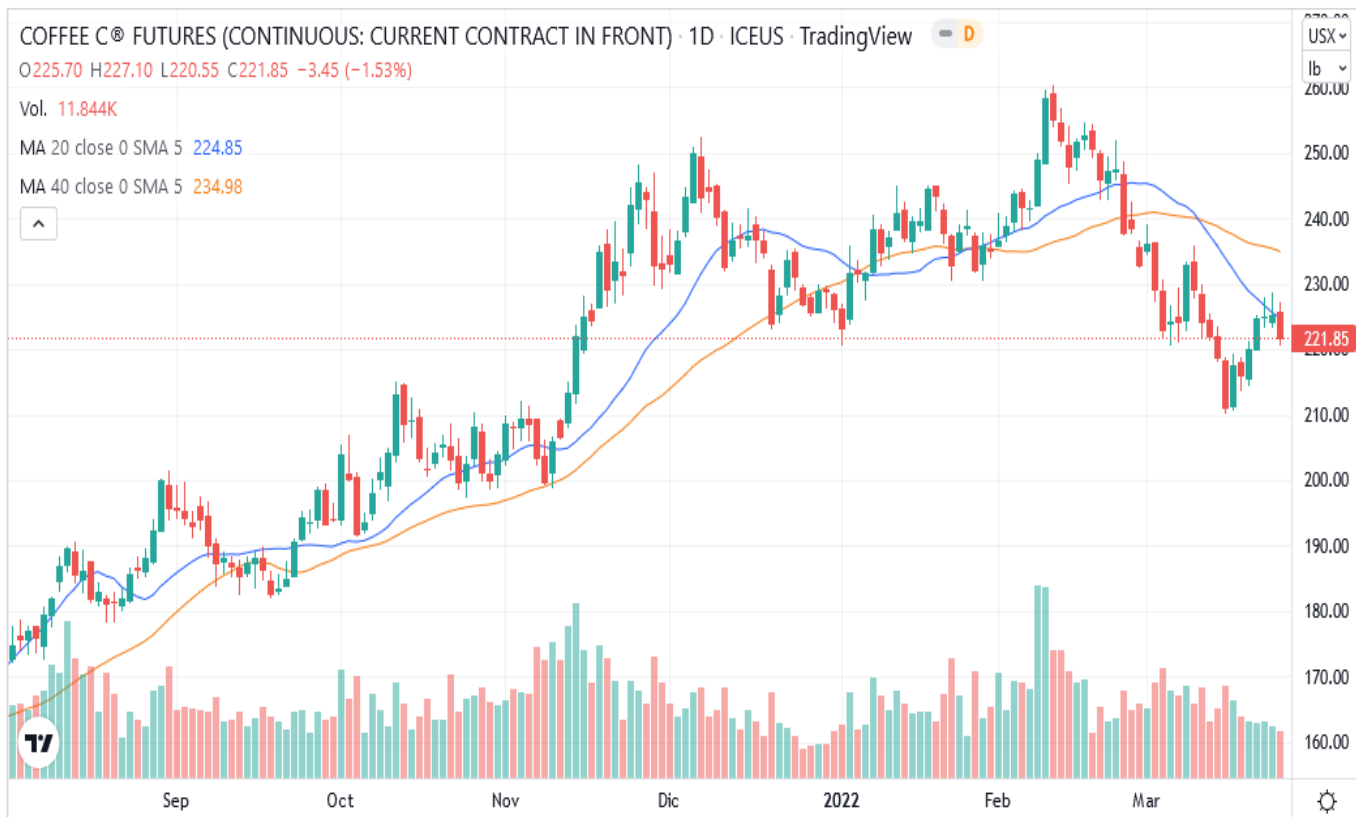
- Los futuros del Arábica bajaron este jueves por influencia de toma de ganancias de los especuladores. El mercado tocó ayer los \$228.65, un máximo de diez jornadas que motivó este día la liquidación.
- Del lado de la demanda, la atención está en el repunte de los inventarios certificados de la Bolsa Intercontinental (ICE), que alcanzaron ayer un máximo de seis semanas. El alza ocurre luego que el volumen cayera a un mínimo de 22 años el pasado mes. Este factor ha generado cierta presión a los precios esta semana.
- Los precios del petróleo nuevamente están en la atención de los mercados. La Unión Europea se resiste a presentar un bloqueo a las importaciones de gas y petróleo ruso. En tanto, Rusia aprovecha esta situación para exigir las negociaciones en rublos en sus ventas a Europa, negándose a aceptar dólares o euros de países "no amistosos". De acuerdo con algunos analistas, el cambio de moneda supone una medida del Kremlin para disipar los efectos de las sanciones económicas.
- Respecto a las monedas, el real brasileño operó nuevamente en terreno positivo frente al dólar, en 4.8 unidades. En lo que corre de 2022, el real avanza cerca del 13% frente a la moneda estadounidense. En este mismo periodo, el volumen exportado de café brasileño ha descendido casi 11%, motivado no solo por la baja producción de la cosecha 2021/22, sino también por las desventajas que supone la apreciación de la moneda de Brasil respecto a sus competidores.

Contrato	Apertura	Alto	Bajo	Cierre	Cambio	Int. Abierto
May/2022	225.70	227.10	220.55	221.85	-3.45	91,179
Jul/2022	225.90	226.85	220.50	221.70	-3.40	50,262
Sep/2022	225.00	225.80	219.70	220.90	-3.35	30,111
Dic/2022	222.10	223.40	217.80	218.80	-3.25	28,033
Mar/2023	220.65	221.10	216.00	216.65	-3.10	9,709
May/2023	217.55	217.65	214.90	214.90	-3.05	4,617
Jul/2023	215.00	215.10	212.45	212.45	-2.90	2,151
Sep/2023	211.95	212.00	209.40	209.40	-2.90	1,800

Interés Abierto y Volumen corresponden a la sesión previa

Volumen:	28,610	Interés Abierto (Posiciones activas):	223,213
		Subió	1,041

Rango probable para siguiente sesión:				Estocástico		Análisis Gráfico	
Soportes (Bajo)		Resistencias (Alta)		Zona	Dirección de Corto Plazo	Probabilidad de Precios	
1°	\$220.50/qq	1°	\$230.90/qq	Neutral	Levemente alcista	Neutrales a menores	
2°	\$218.95/qq	2°	\$231.30/qq				



La candela del contrato de May/22 dejó cuerpo oscuro grande con sombra superior e inferior mediana. El cierre se ubica abajo de la curva de media móvil de corto y de largo plazo. Los precios operaron abajo del rango de la sesión previa (Min: \$223.20; Max: \$228.65).

Se observó debilidad en la dirección alcista en la sesión anterior, consolidándose en una toma de ganancias durante esta jornada. El volumen de la actividad es limitado. Se mantiene la línea de resistencia (a la baja) iniciada en febrero.

Inventarios Certificados por la Bolsa de NY	
Cierre Actual:	1,140,064
Cierre Anterior:	1,140,494
Diferencia:	(430)
Pendientes:	22,770
De origen salvadoreño:	250

\*Cifras en Sacos de 60 kilogramos

Cotizaciones en otros mercados		
Robusta May/22	Bajó	\$ 2,136 / Ton.
Barril WTI (Mayo)	Baja	\$ 111.00 / Barril