



Arábicas bajan con fuerza por presión de factores técnicos y alza del dólar estadounidense

- Los futuros del Arábica registraron una baja moderada este lunes llegando a un mínimo de dos semanas. A la base del comportamiento de precios se encontró el factor técnico y la presión de las monedas
- La fuerza del dólar provocó una amplia liquidación de los futuros del Arábica tras alcanzar un máximo de diez jornadas en relación a sus pares principales. La moneda estadounidense encontró soporte en la tensión entre Rusia y Occidente debido a la crisis diplomática en la frontera ruso-ucraniana. Por otra parte, existe la posibilidad de que la Reserva Federal adopte esta semana una postura más agresiva en el retiro de estímulos a la economía de EEUU.
- Estados Unidos fue el principal destino de las exportaciones de café brasileñas en 2021, sumando 7.8 millones de sacos de 60 kilos, según datos del Consejo de los Exportadores de Café de Brasil (Cecafé). Sin embargo, dicha cifra fue 4.4% inferior a lo embarcado a EEUU en 2020. En esta línea, el pasado miércoles la GCA reportó que los inventarios en puertos estadounidenses descendieron 2.4% al cierre de 2021 en relación a la misma fecha del año anterior.
- Los inventarios de café monitoreados por la Bolsa Intercontinental (ICE) continúan a la baja esta semana. Cerca del 90% del volumen certificado proviene de café genérico lavado de Honduras y café semilavado de Brasil.

Contrato	Apertura	Alto	Bajo	Cierre	Cambio	Int. Abierto
Mar/2022	237.45	237.50	230.45	232.95	-4.95	111,750
May/2022	237.65	237.65	230.75	233.25	-4.85	62,436
Jul/2022	236.80	236.80	230.20	232.55	-4.65	31,993
Sep/2022	235.70	235.75	229.60	231.70	-4.55	26,060
Dic/2022	234.05	234.10	228.55	230.05	-4.50	22,546
Mar/2023	232.35	232.35	227.80	229.15	-4.45	9,572
May/2023	230.15	230.15	226.95	228.20	-4.50	3,066
Jul/2023	228.75	228.75	225.90	226.70	-4.55	1,099

Interés Abierto y Volumen corresponden a la sesión previa

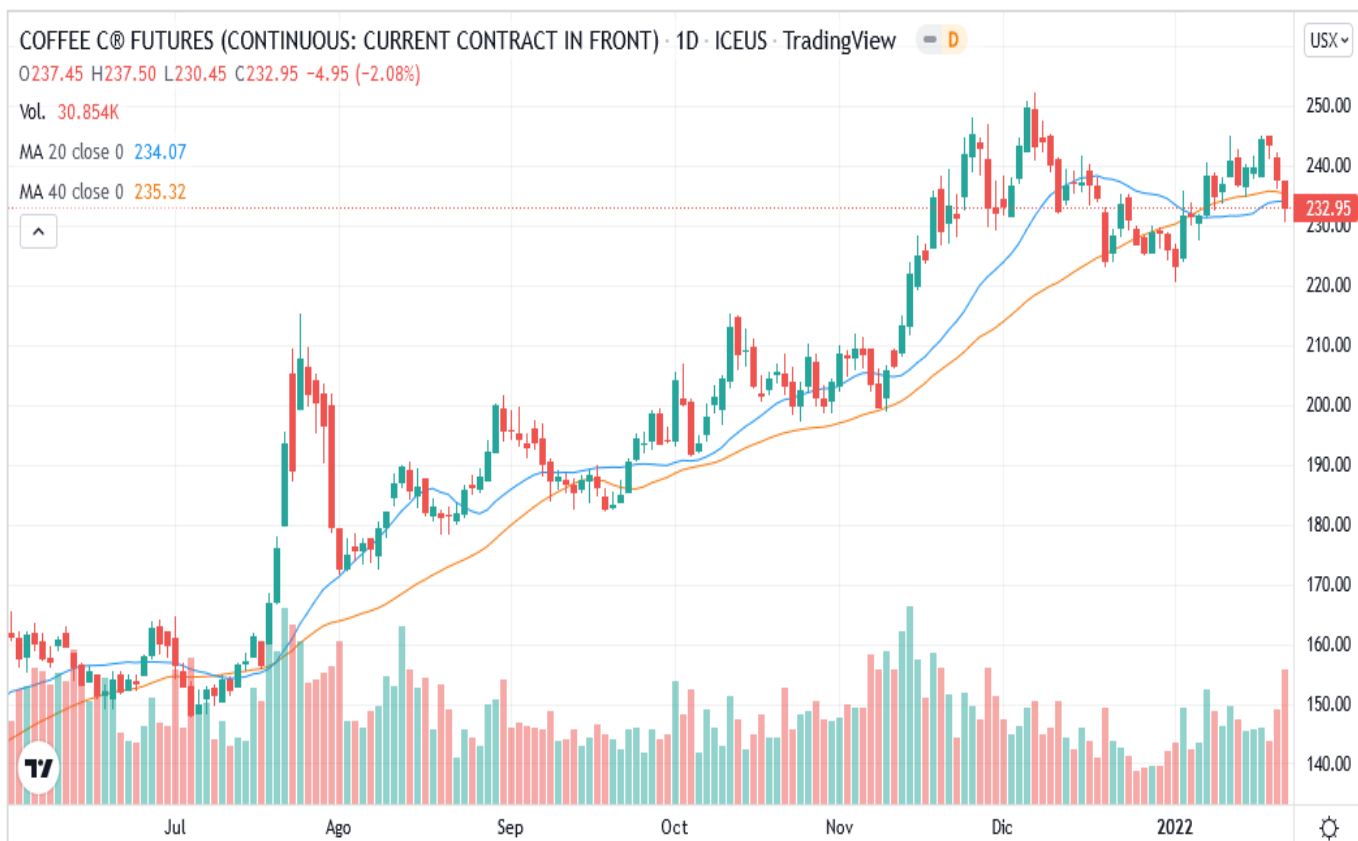
Volumen: 45,344 Interés Abierto (Posiciones activas): 274,285
Subió 2,939

Rango probable para siguiente sesión:

Soportes (Bajo)		Resistencias (Alta)	
1°	\$229.05/qq	1°	\$245.00/qq
2°	\$228.50/qq	2°	\$246.25/qq

Estocástico

Zona	Dirección de Corto Plazo	Probabilidad de Precios
Sobre venta	Lateralizando	Neutrales a mayores



La candela del contrato de Mar/22 dejó cuerpo oscuro grande con sombra superior grande y sin sombra inferior. El cierre se ubica debajo de la curva de media móvil de corto y de largo plazo. Los precios operaron abajo del rango de la sesión anterior (Min: \$236.00; Max: \$242.20). Se observa cierta aproximación a la línea de soporte Jul-Ene. La actividad se encuentra en zona de sobre venta por lo que no se descarta una corrección técnica la próxima semana.

Inventarios Certificados por la Bolsa de NY

Cierre Actual:	1,358,325
Cierre Anterior:	1,358,325
Diferencia:	(16,019)
Pendientes:	43,665
De origen salvadoreño:	500

*Cifras en Sacos de 60 kilogramos

Cotizaciones en otros mercados

Robusta Mar/22	Bajó	\$ 2,197 / Ton.
Barril WTI (Mar)	Bajó	\$ 84.00 / Barril