



## Precios del Arábica suben por soporte de fundamentales y factores de moneda

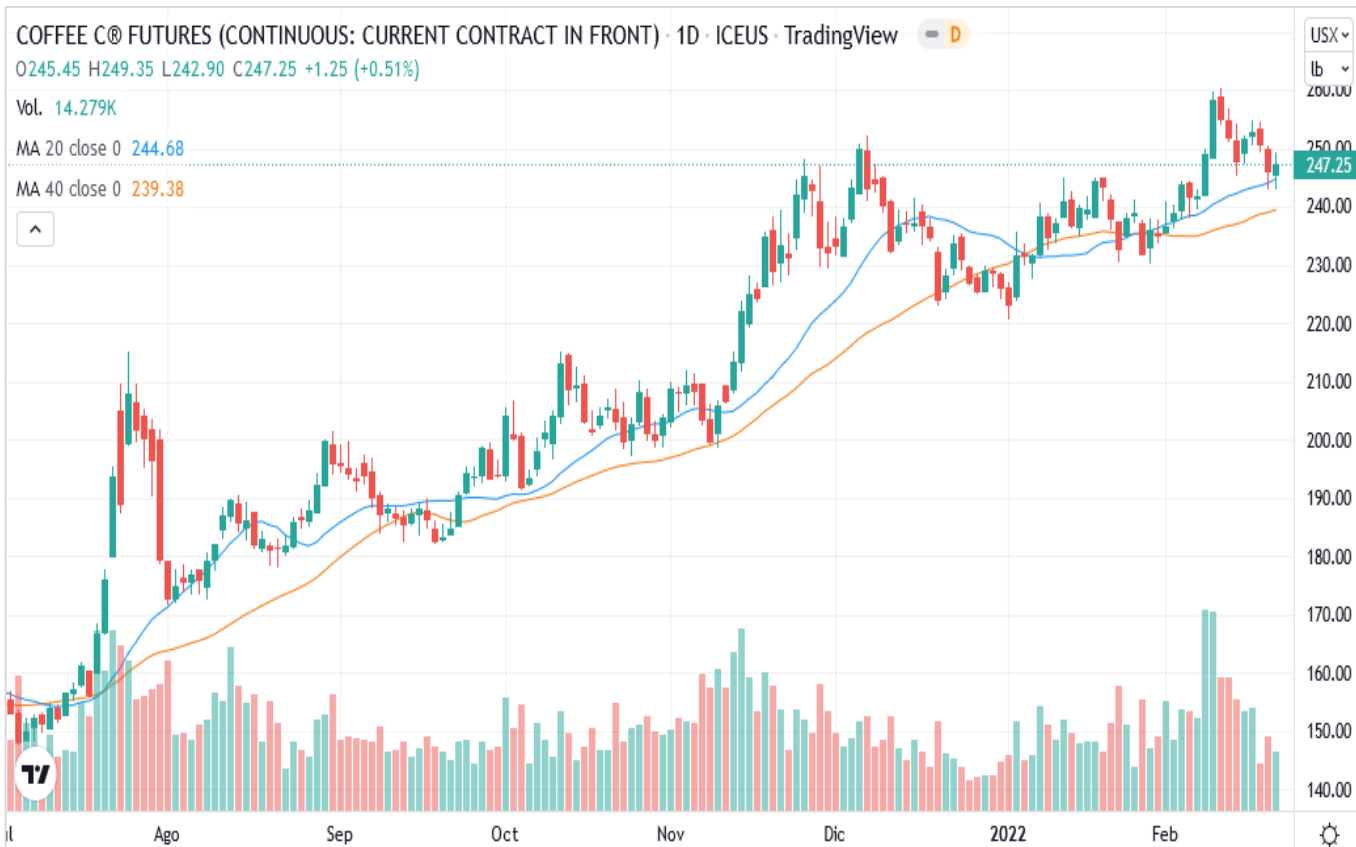
- Los futuros del Arábica subieron moderadamente este martes, impulsados por factores fundamentales y de moneda.
- La caída de los inventarios certificados por la Bolsa Intercontinental (ICE) por debajo de la línea del millón de sacos este martes generó preocupaciones por el futuro del suministro mundial. Sin variaciones significativas en la demanda de café a causa de Ómicron, la industria comienza a experimentar los efectos negativos de los altos costos de transporte marítimo y los retrasos logísticos que han impactado en el sector exportador de los países productores.
- Del lado de la oferta, existe confianza en una recuperación en el potencial productivo de Brasil debido a las favorables lluvias de las últimas semanas, lo que ha limitado los avances en los precios del café. CONAB pronosticó el pasado mes de enero que la cosecha brasileña 2022/23 alcanzaría los 55.7 millones de sacos, un aumento del 17% interanual.
- La crisis diplomática entre Rusia y Ucrania escaló con el reconocimiento del Kremlin a las dos regiones separatistas del oeste ucraniano. La noticia impactó en los mercados bursátiles, llevando los precios del petróleo por encima de los \$91 por barril. A pesar de las crecientes tensiones, el dólar retrocedió posiciones respecto a sus pares principales, así mismo frente a las monedas latinoamericanas, como el real brasileño y el peso colombiano, lo que dio soporte a las Arábicas.

Contrato	Apertura	Alto	Bajo	Cierre	Cambio	Int. Abierto
May/2022	245.45	249.35	242.90	247.25	1.25	129,506
Jul/2022	244.45	248.00	241.70	246.00	1.30	40,324
Sep/2022	242.90	246.30	240.15	244.50	1.35	32,825
Dic/2022	239.25	243.30	237.35	241.70	1.50	24,969
Mar/2023	236.65	240.00	235.35	239.00	1.55	9,733
May/2023	234.90	237.85	233.15	237.00	1.50	4,098
Jul/2023	232.75	235.10	230.20	234.25	1.30	1,972
Sep/2023	229.80	231.25	227.00	231.25	1.25	1,537

Interés Abierto y Volumen corresponden a la sesión previa

Volumen:	0	Interés Abierto (Posiciones activas):	251,444
		Subió	143

Rango probable para siguiente sesión:				Estocástico		Análisis Gráfico	
Soportes (Bajo)		Resistencias (Alta)		Zona	Dirección de Corto Plazo	Probabilidad de Precios	
1°	\$242.00/qq	1°	\$255.65/qq	Neutral	Levemente bajista	Neutrales a mayores	
2°	\$241.05/qq	2°	\$256.30/qq				



La candela del contrato de May/22 dejó cuerpo claro mediano con sombra superior e inferior grande. El cierre se ubica arriba de la curva de media móvil de corto y de largo plazo. Los precios operaron dentro del rango de la jornada previa (Min: \$242.90; Max: \$250.50).

A pesar del movimiento levemente bajista de las últimas jornadas, la actividad se mantiene sobre la línea de soporte iniciada en Julio. De momento la actividad especulativa en torno a la crisis ruso-ucraniana continúan generando una fuerte volatilidad en las materias primas.

Inventarios Certificados por la Bolsa de NY	
Cierre Actual:	999,019
Cierre Anterior:	1,011,484
Diferencia:	(12,465)
Pendientes:	87,205
De origen salvadoreño:	500

\*Cifras en Sacos de 60 kilogramos

Cotizaciones en otros mercados		
Robusta May/22	Sube	\$ 2,360 / Ton.
Barril WTI (Abril)	Sube	\$ 91.40 / Barril