



## Arábicas bajan por presión de venta especulativa y fortaleza del dólar estadounidense

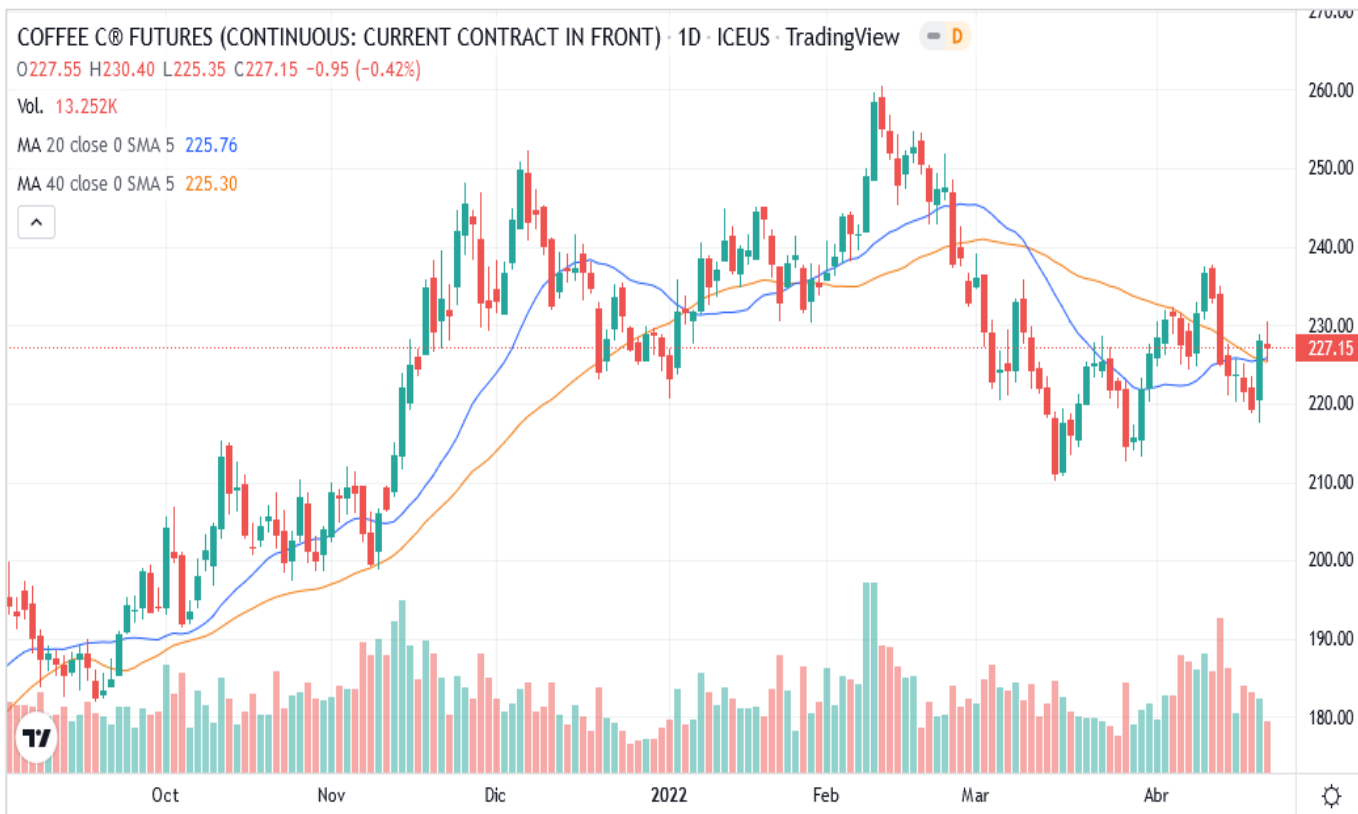
- Los futuros del Arábica bajaron ligeramente este viernes por presión especulativa y factores de moneda. La posición Jul/22 encontró su máximo en \$230.40, tras lo cual se activó la toma de ganancias.
- Del lado de las monedas, el dólar se apreció respecto a sus pares principales hasta un máximo de dos años. Lo anterior generó presión sobre las monedas de países productores, siendo bajista para los precios del Arábica. Tras el movimiento están los comentarios del presidente de la Reserva Federal, Jerome Powell, quien se decanta por el alza de medio punto porcentual (0.5%) en la tasa de interés de referencia en EEUU. Esto podría oficializarse en la reunión de la FED en mayo.
- En otros mercados, el petróleo registró un moderado declive debido a la fortaleza del dólar. Además, los inversionistas temen que China mantendrá su estricta política de contención del virus, lo que impactará en la demanda de crudo. Una de las principales consecuencias de los bloqueos recae sobre el puerto de Shanghái. La importante terminal portuaria en Asia ya se ve seriamente afectada en su cadena logística.
- I&M Smith indicó que el comercio de café en Vietnam ha sido lento en las últimas semanas, pero con una disminución sensible de las existencias disponibles de la cosecha 21/22. Si bien la temporada seca está por terminar, las Tierras Altas Centrales están experimentando temperaturas más altas de las esperadas para esta época del año.

Contrato	Apertura	Alto	Bajo	Cierre	Cambio	Int. Abierto
Jul/2022	227.55	230.40	225.35	227.15	-0.95	99,145
Sep/2022	227.50	230.15	225.40	227.05	-1.10	42,755
Dic/2022	227.00	229.60	224.85	226.50	-1.10	33,945
Mar/2023	225.95	228.40	224.05	225.35	-1.15	14,281
May/2023	224.55	227.15	222.95	224.05	-1.25	6,273
Jul/2023	225.15	225.15	222.00	222.15	-1.20	2,452
Sep/2023	222.60	222.60	219.35	219.50	-1.25	2,248
Dic/2023	220.05	220.05	216.65	216.85	-1.30	3,515

Interés Abierto y Volumen corresponden a la sesión previa

Volumen:	31,605	Interés Abierto (Posiciones activas):	207,727
		Bajó	-2,179

Rango probable para siguiente sesión:				Estocástico		Análisis Gráfico	
Soportes (Bajo)		Resistencias (Alta)		Zona	Dirección de Corto Plazo	Probabilidad de Precios	
1°	\$220.40/qq	1°	\$230.40/qq	Neutral	Lateralizando	Neutrales a mayores	
2°	\$219.40/qq	2°	\$231.55/qq				



La candela del contrato de Jul/22 dejó cuerpo oscuro pequeño con sombra superior grande e inferior mediana. El cierre se ubica arriba de las curvas de media móvil de corto y largo plazo. Los precios operaron arriba del rango de la sesión previa (Min: \$217.60; Max: \$228.90). Se mantiene la influencia especulativa de la última semana. A pesar de la corrección alcista, los futuros podrían encontrar presión directa en los movimientos del dólar y otros mercados.

Inventarios Certificados por la Bolsa de NY	
Cierre Actual:	1,105,535
Cierre Anterior:	1,100,116
Diferencia:	+5,419
Pendientes:	30,944
De origen salvadoreño:	250

\*Cifras en Sacos de 60 kilogramos

Cotizaciones en otros mercados		
Robusta Jul/22	Subió	\$ 2,116 / Ton.
Barril WTI (Junio)	Baja	\$ 101.20 / Barril