



## Futuros del Arábica suben por soporte de fundamentales, aunque limitados por debilidad del peso colombiano

- Los futuros del Arábica subieron con fuerza este martes luego del fin de semana largo por el feriado en EEUU. El pasado viernes, el contrato de Jul/22 avanzó hasta \$227.65; al respecto, cabe señalar que la actividad es fuerte en la posición Sep/22, y el Primer Día de Avisos de la posición Jul/22 tendrá lugar mañana.
- Nuevamente los factores meteorológicos en Brasil dieron impulso al mercado. Somar Meteorología indicó que la semana pasada no se reportaron lluvias en Minas Gerais, situación que es preocupante para los productores de esa región. La recolección de Arábica no ha logrado su pleno desempeño en junio, Safras & Mercado manifestó que al cierre de la primera quincena del mes, solo el 28% de la producción potencial había sido cosechada. Este nivel queda por debajo del 36% que es el promedio de las últimas cinco cosechas para ese mismo periodo.
- El peso colombiano continuó cayendo frente al dólar luego de los resultados electorales del pasado domingo. La moneda del país andino perdió 2.2% solo en esta jornada, ubicándose en mínimos de cinco semanas. Ello ha limitado los futuros del Arábica. Colombia inició la recolección de la cosecha secundaria ("mitaca") en mayo, y se espera que el nuevo volumen contribuya a la recuperación de las exportaciones en los próximos meses.

Contrato	Apertura	Alto	Bajo	Cierre	Cambio	Int. Abierto
Jul/2022	227.90	236.40	227.90	233.10	5.45	9,237
Sep/2022	227.60	235.25	227.40	232.35	4.95	99,967
Dic/2022	226.50	233.70	226.35	231.00	4.70	42,053
Mar/2023	224.60	231.40	224.60	229.10	4.50	26,098
May/2023	223.40	229.65	223.40	227.55	4.40	8,180

Interés Abierto y Volumen corresponden a la sesión previa

Volumen:	0	Interés Abierto (Posiciones activas):	198,346
		Bajó	-109

### Rango probable para siguiente sesión:

Soportes (Bajo)		Resistencias (Alta)	
1°	\$225.55/qq	1°	\$235.30/qq
2°	\$223.95/qq	2°	\$236.70/qq

### Estocástico

Zona

Neutral

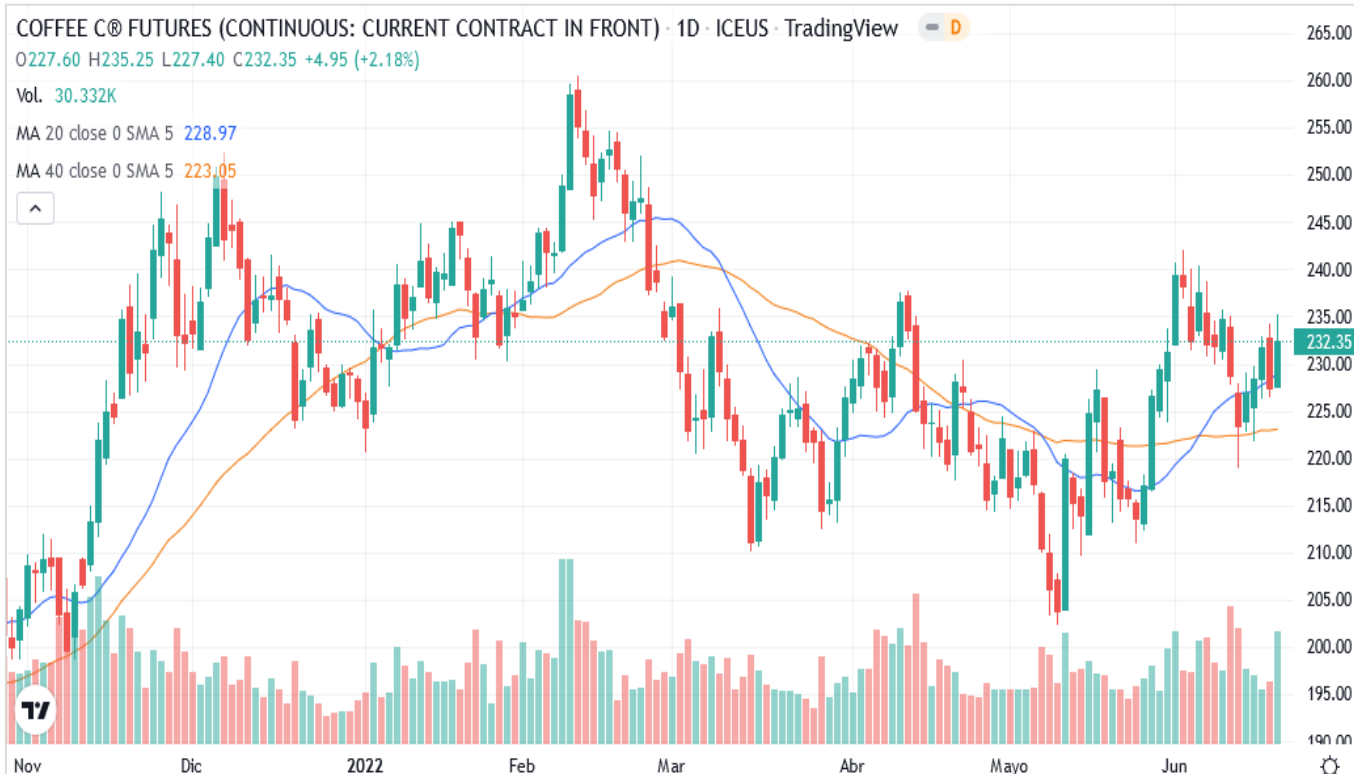
### Análisis Gráfico

Dirección de Corto Plazo

Sin definir

Probabilidad de Precios

Neutrales



La candela del contrato de Sep/22 dejó cuerpo claro grande con sombras superior grande y sin sombra inferior. El cierre se situó arriba de la curva de media móvil de corto y de largo plazo. Los precios operaron arriba del rango de la sesión previa (Min: \$221.70; Max: \$229.70).

La actividad se ubica sobre la línea de soporte formada desde mayo. Se observa un periodo de moderada volatilidad. El cambio de contrato inmediato (Sep/22) tendrá lugar mañana.

### Inventarios Certificados por la Bolsa de NY

Cierre Actual:	981,901
Cierre Anterior:	991,657
Diferencia:	(9,756)
Pendientes:	2,600
De origen salvadoreño:	250

\*Cifras en Sacos de 60 kilogramos

### Cotizaciones en otros mercados

Robusta Sep/22	Subió	\$ 2,087 / Ton.
Barril WTI (Ago)	Sube	\$ 109.65 / Barril