



Futuros del Arábica bajan por presión de corrección técnica en sesión volátil

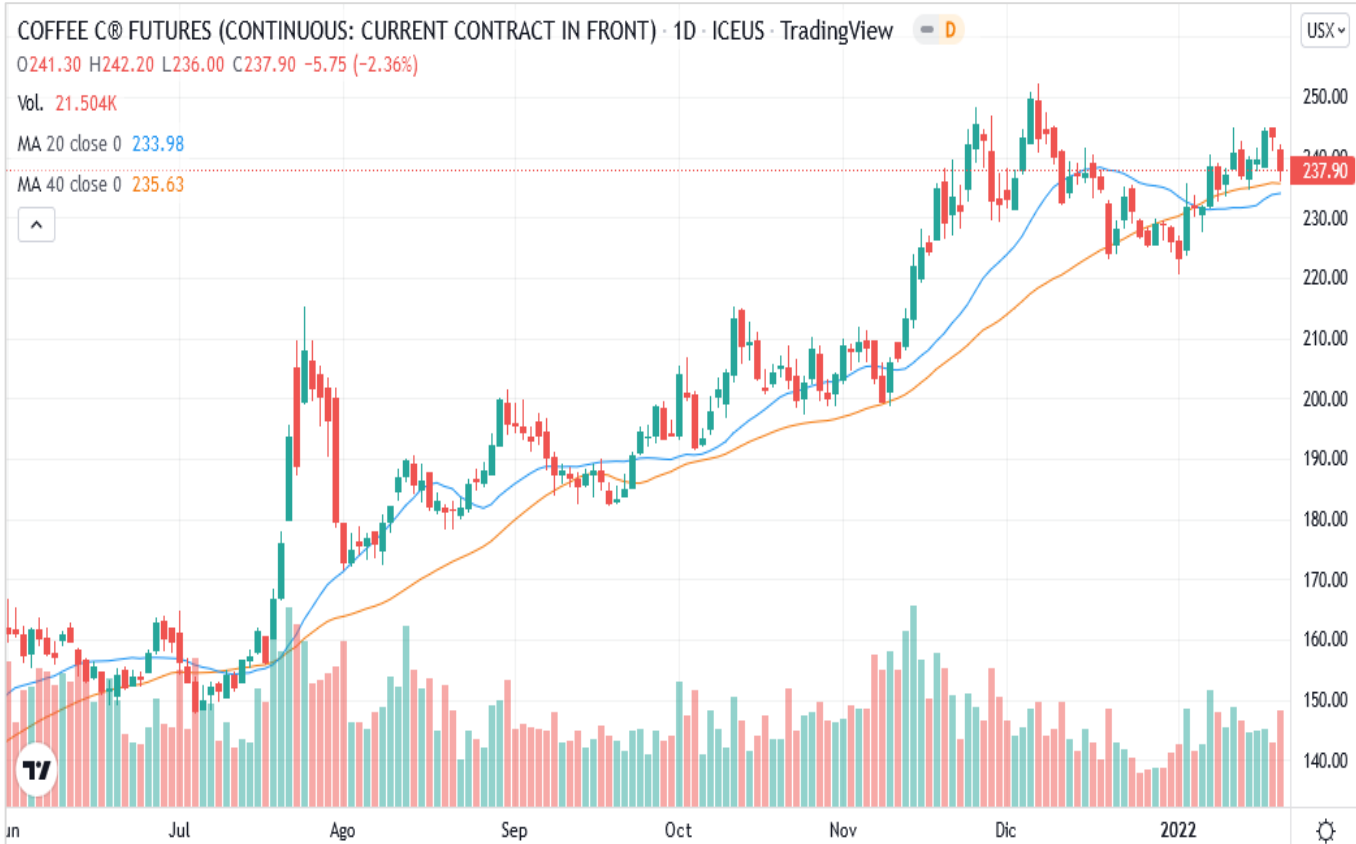
- Los futuros del Arábica bajaron fuertemente este viernes en corrección técnica; no obstante, se recibió apoyo del lado de las monedas y factores fundamentales.
- Del lado de la oferta, la consultora brasileña Safras & Mercado informó que los caficultores de Brasil han colocado el 32% del volumen de la cosecha 2022/23 al cierre del 14 de enero, muy por encima del ritmo de las ventas del año 2020, cuando se había comprometido el 19% de la cosecha 2021/22.
- Respecto a las divisas, el dólar retrocedió posiciones durante la jornada ante sus pares principales. A pesar de ello, la moneda estadounidense mantiene respaldo después de que otra fuerte venta de acciones de EEUU esta semana frenara el interés por los activos de riesgo en todo el mundo. Las preocupaciones geopolíticas también limitan el interés por el riesgo, especialmente por el conflicto diplomático entre Rusia y Ucrania.
- La Oficina General de Estadísticas de Vietnam informó ayer que el total de exportaciones de café del país asiático en 2021 fue ligeramente inferior a la cosecha 2020, con una variación de apenas el 0.2%. El volumen totalizó alrededor del 26.8 millones de sacos de 60 kilos.

Contrato	Apertura	Alto	Bajo	Cierre	Cambio	Int. Abierto
Mar/2022	241.30	242.20	236.00	237.90	-5.75	112,451
May/2022	242.05	242.30	236.25	238.10	-5.70	60,124
Jul/2022	240.60	241.25	235.35	237.20	-5.55	31,898
Sep/2022	239.40	239.70	234.65	236.25	-5.35	24,926
Dic/2022	237.00	237.75	233.05	234.55	-5.25	22,468
Mar/2023	235.50	236.30	232.75	233.60	-5.20	9,546
May/2023	234.55	235.15	232.70	232.70	-5.05	3,063
Jul/2023	N/A	231.25	231.25	231.25	-4.90	1,107

Interés Abierto y Volumen corresponden a la sesión previa

Volumen:	33,541	Interés Abierto (Posiciones activas):	271,346
		Subió	2,135

Rango probable para siguiente sesión:				Estocástico		Análisis Gráfico	
Soportes (Bajo)		Resistencias (Alta)		Zona	Dirección de Corto Plazo	Probabilidad de Precios	
1°	\$235.00/qq	1°	\$245.00/qq	Neutral	Levemente alcista	Neutrales	
2°	\$234.25/qq	2°	\$246.25/qq				



La candela del contrato de Mar/22 dejó cuerpo oscuro mediano con sombra superior pequeña e inferior mediana. El cierre se ubica arriba de la curva de media móvil de corto y de largo plazo. Los precios operaron abajo del rango de la sesión anterior (Min: \$241.00; Max: \$245.00). Con la corrección de este día la actividad del mercado retorna a la zona neutral; no obstante, no se descarta que la toma de ganancia de los especuladores pueda presionar las operaciones nuevamente la próxima semana.

Inventarios Certificados por la Bolsa de NY	
Cierre Actual:	1,358,325
Cierre Anterior:	1,387,468
Diferencia:	(16,019)
Pendientes:	43,665
De origen salvadoreño:	500

*Cifras en Sacos de 60 kilogramos

Cotizaciones en otros mercados		
Robusta Mar/22	Bajó	\$ 2,213 / Ton.
Barril WTI (Mar)	Bajó	\$ 84.85 / Barril