



## Futuros del Arábica suben por soporte de factores técnicos y fundamentales

- Los futuros del Arábica subieron moderadamente este viernes por tercera sesión consecutiva. El mercado alcanzó un máximo de \$230.40 por primera vez en cuatro semanas.
- El mercado continúa asimilando la publicación de la Organización Internacional del Café (OIC), donde se indica la baja de las exportaciones mundiales entre octubre 2021 y febrero 2022, en el orden del 0.8% frente a la cosecha previa. De igual forma, los reportes meteorológicos en Brasil que dan cuenta de un periodo de escasas precipitaciones. La compañía Somar Meteorología indicó que la principal región productora del país sudamericano registró apenas el 30% del nivel de lluvias promedio a esta fecha. Finalmente un factor bajista ha sido la publicación de datos comerciales de Vietnam, donde se observa el incremento de casi el 20% en las exportaciones en el primer trimestre de 2022 frente al periodo anterior.
- Del lado de la demanda, los inventarios certificados se mantienen en torno al millón de sacos de 60 kilos, similar nivel al observado en febrero pasado. El descenso de los inventarios en los últimos meses tiene a su base principalmente los problemas logísticos que se han presentado en el comercio mundial tras la pandemia.
- En cuanto a otros mercados, este día el petróleo para entrega en mayo operó por debajo de la línea de los \$100. La baja del precio del crudo tiene a su base el anuncio de liberaciones coordinadas de las reservas estratégicas de los países miembros de la Agencia Internacional de Energía (AIE), liderados por EEUU.

Contrato	Apertura	Alto	Bajo	Cierre	Cambio	Int. Abierto
May/2022	226.00	230.40	224.80	228.40	2.00	83,723
Jul/2022	226.30	230.35	225.05	228.45	2.00	58,920
Sep/2022	225.15	229.60	224.35	227.75	2.05	31,411
Dic/2022	223.70	227.20	222.55	225.50	1.80	29,675
Mar/2023	220.45	224.40	220.45	222.90	1.50	9,618
May/2023	218.60	221.90	218.60	220.80	1.25	5,687
Jul/2023	216.05	219.00	216.05	217.90	0.90	2,221
Sep/2023	213.15	215.80	213.15	214.60	0.45	1,838

Interés Abierto y Volumen corresponden a la sesión previa

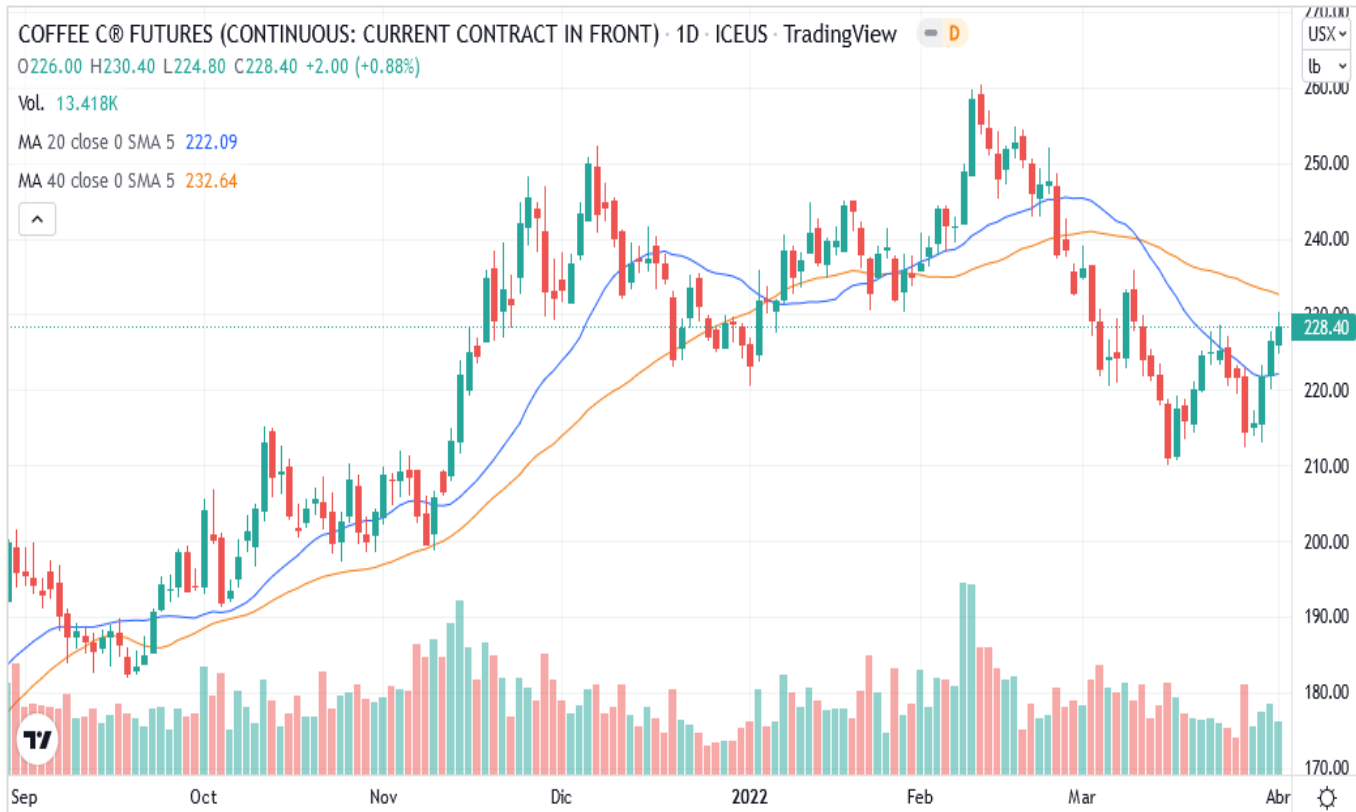
Volumen: 37,003 Interés Abierto (Posiciones activas): 228,482  
Bajó -387

### Rango probable para siguiente sesión:

Soportes (Bajo)		Resistencias (Alta)	
1°	\$219.40/qq	1°	\$231.30/qq
2°	\$218.30/qq	2°	\$232.40/qq

### Estocástico

Zona	Dirección de Corto Plazo	Probabilidad de Precios
Sobre compra	Sin definir	Neutrales a menores



La candela del contrato de May/22 dejó cuerpo claro mediano con sombra superior grande e inferior mediana. El cierre se ubica encima de la curva de media móvil de corto plazo y por debajo de la curva de largo plazo. Los precios operaron arriba del rango de la sesión previa (Min: \$220.15; Max: \$227.65).

Se reporta un fuerte periodo de volatilidad, con riesgo de corrección bajista. No se descarta la formación de una tendencia lateral, influenciada principalmente por factores especulativos.

### Inventarios Certificados por la Bolsa de NY

Cierre Actual:	1,084,842
Cierre Anterior:	1,080,116
Diferencia:	+4,726
Pendientes:	21,066
De origen salvadoreño:	250

\*Cifras en Sacos de 60 kilogramos

### Cotizaciones en otros mercados

Robusta May/22	Bajó	\$ 2,139 / Ton.
Barril WTI (Mayo)	Baja	\$ 99.45 / Barril