



## Arábicas retroceden por presión de venta técnica, a pesar de fundamentales positivos

- Los futuros del Arábica bajaron ligeramente este jueves, tras alcanzar un máximo de más de tres meses para la posición Julio/2022, en \$242.00. La actividad es fuerte, y no se descarta una corrección bajista en el corto plazo.
- Del lado de los fundamentales, las escasas lluvias en Brasil continúan generando preocupación para el sector cafetalero local. Se ha proyectado que las condiciones secas se prolonguen la próxima semana. La recolección avanza paulatinamente en las áreas productoras de Arábica, y se extenderá hasta el mes de julio.
- El dólar retrocedió nuevamente frente a las divisas latinoamericana; asimismo se ubicó en terreno negativo en relación a sus pares principales. El real brasileño operó con ligeros avances, mientras que el peso de Colombia fue impulsado en +0.5% por el incremento en los precios del petróleo durante la sesión.
- Respecto a la demanda, se ha observado un fuerte descenso en el volumen de los inventarios certificados por la Bolsa Intercontinental (ICE) en las última semana. Los suministros monitoreados se aproximan nuevamente al millón de sacos de 60 kilos, similar nivel al registrado a principios de 2022.

Contrato	Apertura	Alto	Bajo	Cierre	Cambio	Int. Abierto
Jul/2022	239.45	242.00	236.95	238.25	-1.20	76,166
Sep/2022	239.35	241.75	236.90	238.25	-1.15	60,971
Dic/2022	238.50	240.60	236.00	237.40	-1.05	40,825
Mar/2023	236.15	238.60	234.10	235.60	-0.95	21,618
May/2023	235.00	236.50	232.90	233.55	-0.95	7,074

Interés Abierto y Volumen corresponden a la sesión previa

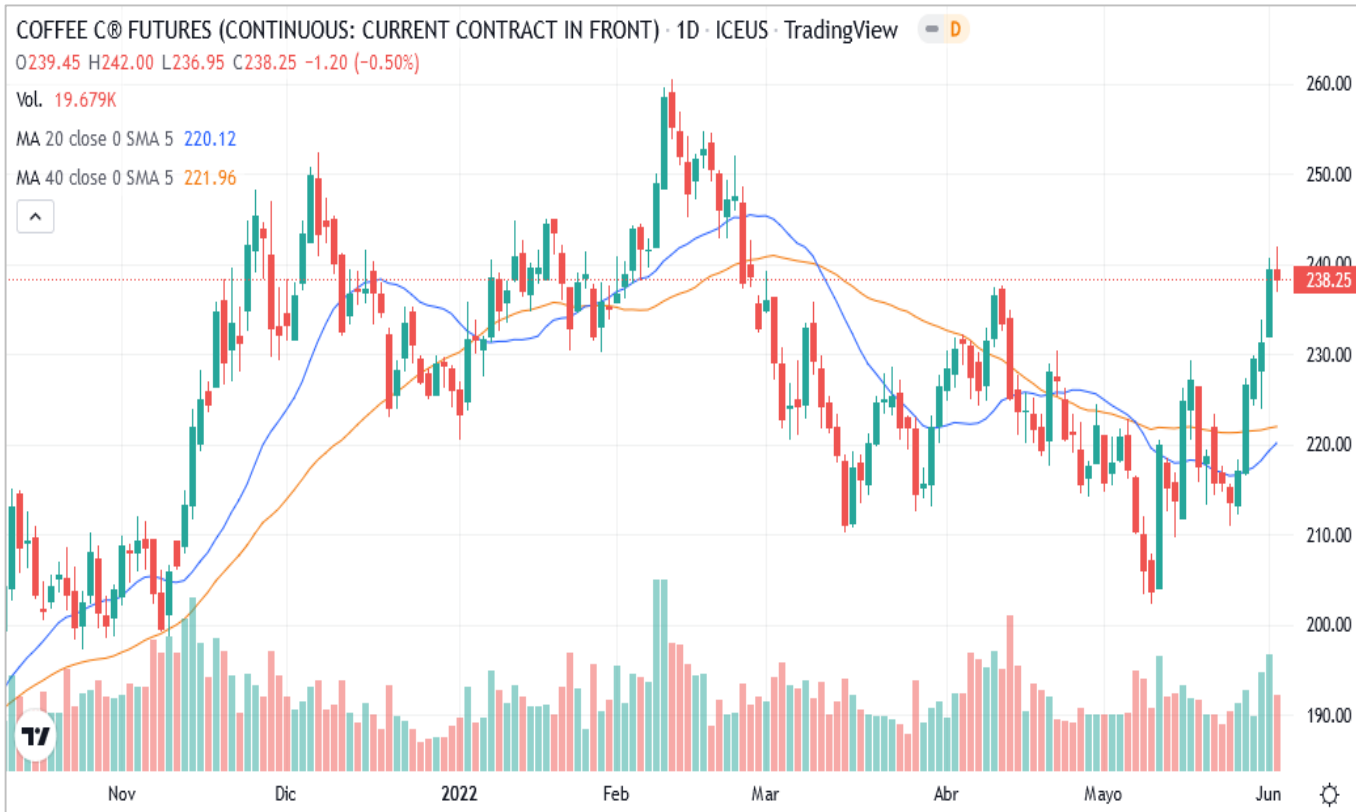
Volumen:	61,202	Interés Abierto (Posiciones activas):	218,569
		Subió	4,399

### Rango probable para siguiente sesión:

Soportes (Bajo)		Resistencias (Alta)	
1°	\$228.30/qq	1°	\$242.80/qq
2°	\$227.50/qq	2°	\$243.25/qq

### Estocástico

Zona	Dirección de Corto Plazo	Probabilidad de Precios
Sobre compra	Alcista	Riesgo de corrección bajista



La candela del contrato de Jul/22 dejó cuerpo oscuro pequeño con sombra superior grande e inferior mediana. El cierre se ubica arriba de las curvas de media móvil de corto y largo plazo. Los precios operaron arriba del rango de la sesión previa (Min: \$232.05; Max: \$240.65). El Índice de Fuerza Relativa (RSI) indica que se mantiene el riesgo de corrección bajista, por lo que no descarta una profundización de ésta en las próximas jornadas.

### Inventarios Certificados por la Bolsa de NY

Cierre Actual:	1,030,616
Cierre Anterior:	1,043,879
Diferencia:	(13,263)
Pendientes:	7,800
De origen salvadoreño:	250

\*Cifras en Sacos de 60 kilogramos

### Cotizaciones en otros mercados

Robusta Jul/22	S/C	\$ 2,136 / Ton.
Barril WTI (Julio)	Sube	\$ 117.45 / Barril