



Arábicas bajan por actividad técnica e incertidumbre de los mercados ante la crisis geopolítica en Europa

- Los futuros del Arábica bajaron este jueves en una jornada moderadamente volátil. La posición Mayo/2022 es ahora la más inmediata, cerrando la sesión en \$250.65. En cuanto al contrato de Marzo/2022, el cierre fue de \$251.50.
- En Brasil, un frente frío ha arrastrado humedad desde la Amazonia hasta las principales regiones cafetaleras. Se esperan precipitaciones esta semana de entre 150mm hasta 200 mm en ciertas regiones. Hasta el momento, las lluvias han sido beneficiosas para el cultivo, sin embargo, el mercado está atento a la prolongación de las mismas, ya que al menos un centenar de personas han fallecido en las áreas montañosas de Río de Janeiro a causa del temporal esta semana.
- La Asociación de Café Verde (GCA) publicó su informe de los inventarios de café en los principales puertos de EEUU al cierre de enero 2022. El volumen registró una baja por quinto mes consecutivo, sumando 5.8 millones de sacos de 60 kg, 0.6% menos en comparación con el cierre de diciembre; además, es 0.8% inferior al mismo mes de 2021. Lo anterior está en línea con la caída de los inventarios certificados por la Bolsa Intercontinental (ICE) en EEUU, que para los puertos de Nueva York, Virginia, Miami y Houston reportó una caída del 2.1% en enero frente a diciembre.
- Continúan las tensiones geopolíticas en Europa. El discurso de la administración Biden sostiene que la invasión rusa a Ucrania es "inminente", lo que sigue generando incertidumbre en los mercados, especialmente las materias primas.

Contrato	Apertura	Alto	Bajo	Cierre	Cambio	Int. Abierto
May/2022	253.45	254.50	249.20	250.65	-2.05	128,855
Jul/2022	252.10	252.90	247.90	249.15	-2.05	41,078
Sep/2022	249.45	250.85	246.15	247.30	-2.05	32,036
Dic/2022	246.90	247.40	242.90	244.10	-2.00	24,741
Mar/2023	243.00	243.05	240.55	241.15	-1.85	9,493
May/2023	240.35	240.35	237.75	238.75	-1.75	3,926
Jul/2023	234.50	237.35	234.50	235.65	-1.60	1,936
Sep/2023	233.60	234.30	232.60	232.60	-1.40	1,512

Interés Abierto y Volumen corresponden a la sesión previa

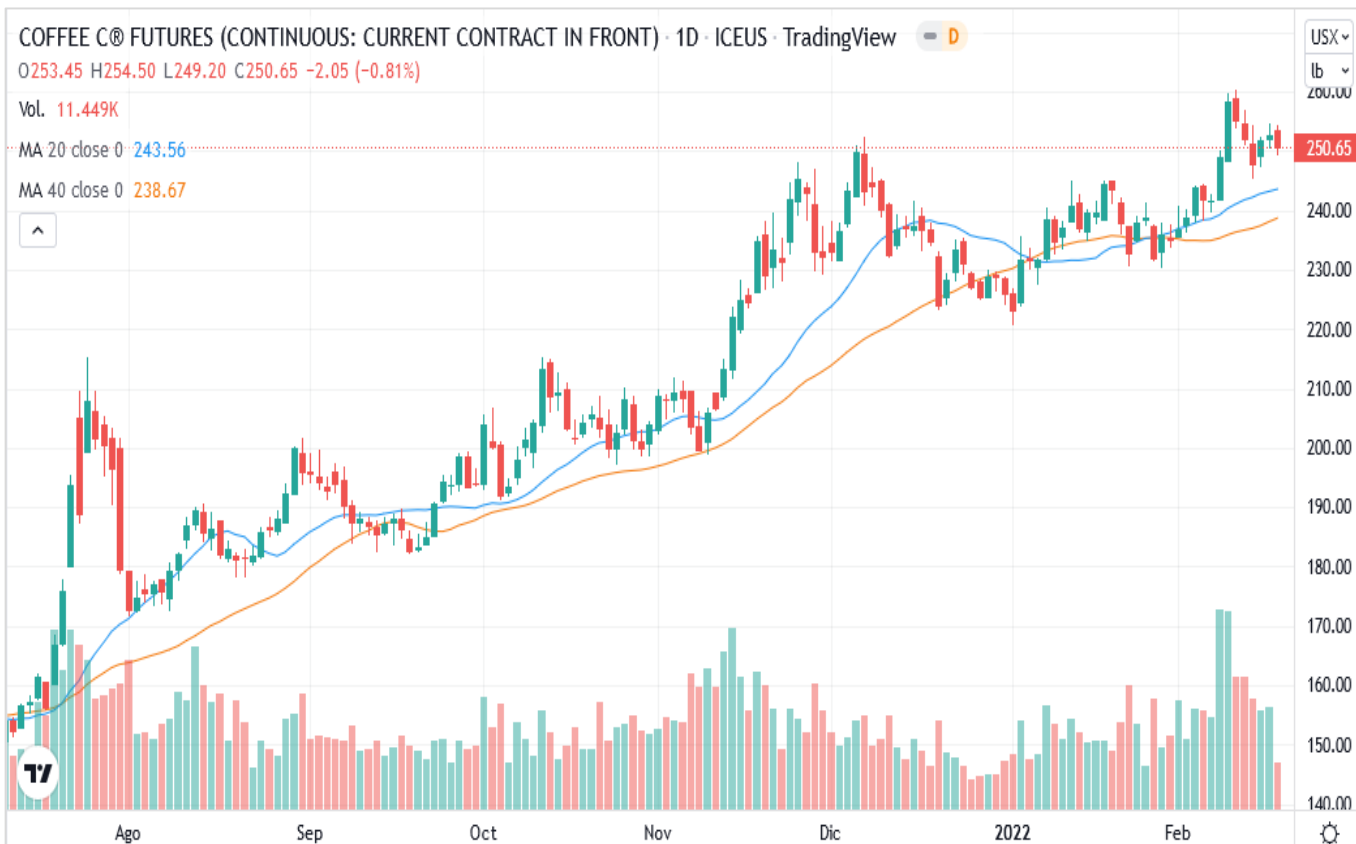
Volumen: 53,250 Interés Abierto (Posiciones activas): 251,189
Bajó -3,803

Rango probable para siguiente sesión:

Soportes (Bajo)		Resistencias (Alta)	
1°	\$248.55/qq	1°	\$260.50/qq
2°	\$247.40/qq	2°	\$261.90/qq

Estocástico

Zona	Dirección de Corto Plazo	Probabilidad de Precios
Neutral	Levemente alcista	Neutrales



La candela del contrato de May/22 dejó cuerpo oscuro mediano con sombra superior e inferior pequeña. El cierre se ubica arriba de la curva de media móvil de corto y de largo plazo. Los precios operaron abajo del rango de la jornada previa (Min: \$250.55; Max: \$252.70).

Se observa cierta fortaleza en la tendencia de corto plazo. El mercado opera sobre la línea de soporte Jul-Nov-Ene. Referente al Índice de Fuerza Relativa (RSI), ése indica actividad en zona neutral por quinta sesión consecutiva.

Inventarios Certificados por la Bolsa de NY

Cierre Actual:	1,028,006
Cierre Anterior:	1,016,629
Diferencia:	(11,377)
Pendientes:	100,254
De origen salvadoreño:	500

*Cifras en Sacos de 60 kilogramos

Cotizaciones en otros mercados

Robusta May/22	S/C	\$ 2,274 / Ton.
Barril WTI (Mar)	Baja	\$ 91.80 / Barril