



Precios del Arábica suben por preocupaciones de bajas temperaturas en Brasil y factores de moneda

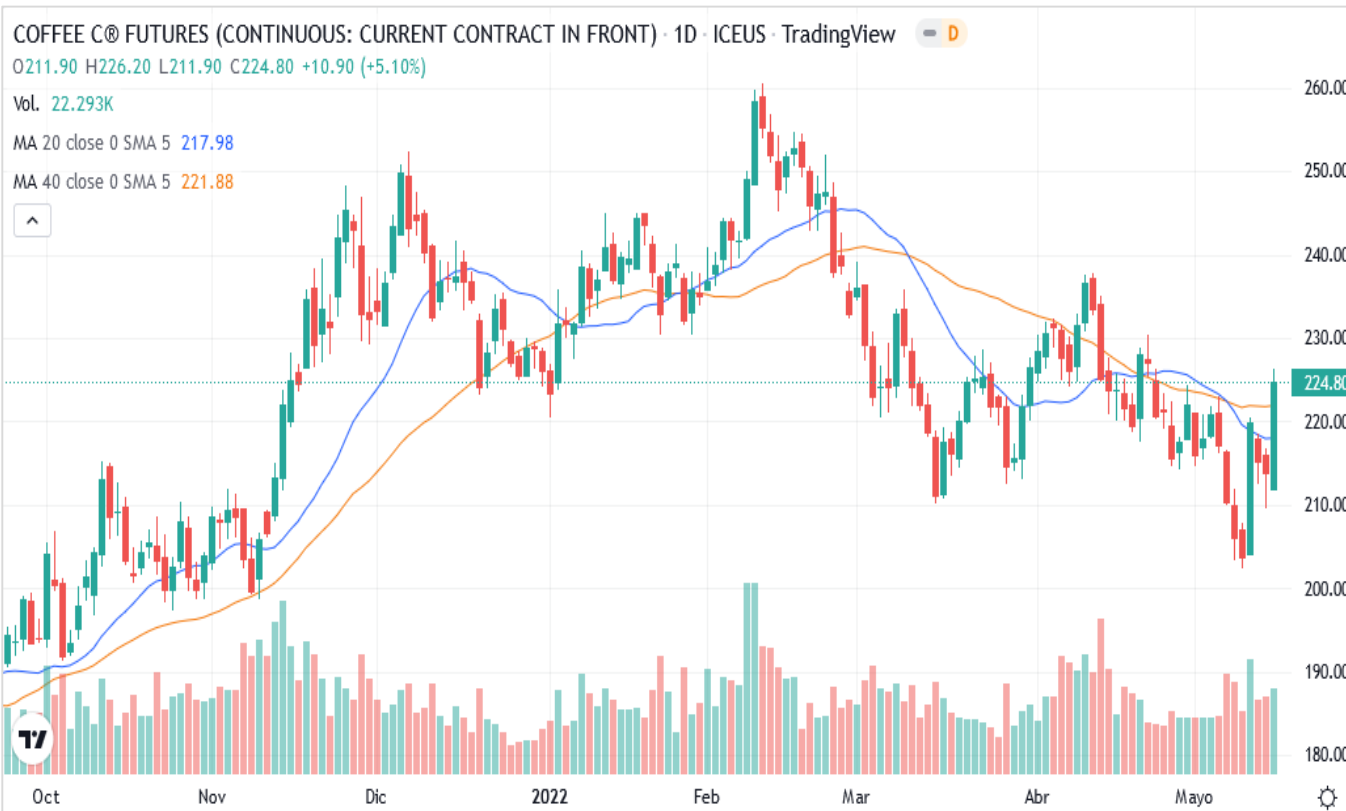
- Los futuros del Arábica subieron con fuerza este lunes por soporte técnico, factores fundamentales y de divisas.
- Nuevamente han circulado reportes meteorológicos que proyectan un descenso de las temperaturas en las regiones del sur de Brasil. La compañía Climatempo indicó este lunes que el frente frío se agudizará el miércoles en Minas Gerais, con alto potencial de convertirse en helada y dañar plantaciones de café Arábica en la región. La noticia generó fuerte soporte a los precios, debido a que la recolección de café Arábica da inicio en la segunda mitad de mayo, y se extenderá hasta el mes de julio. De cumplirse los pronósticos, los daños de las heladas en dos años consecutivos impactarían en el potencial productivo de la cosecha brasileña 2023/24, donde ya se espera una disminución por el ciclo bienal negativo.
- Las preocupaciones de un suministro limitado de café de Vietnam también favoreció el alza de precios. La Asociación Vietnamita de Café y Cacao (VICOFA) alertó la semana pasada de una probable reducción del 10% en la producción de la cosecha 2022/23, debido a los altos costos de insumos y transporte que están afectando a la región asiática.
- El dólar retrocedió desde máximos de 20 años frente a sus pares principales, de igual forma ante el real brasileño y el peso colombiano. La apreciación de las monedas de países productores generó soporte al Arábica.

Contrato	Apertura	Alto	Bajo	Cierre	Cambio	Int. Abierto
Jul/2022	211.90	226.20	211.90	224.80	10.90	89,903
Sep/2022	212.90	226.20	212.15	224.85	10.80	42,937
Dic/2022	211.55	225.70	211.55	224.50	10.65	37,716
Mar/2023	211.00	224.65	211.00	223.60	10.40	19,806
May/2023	211.15	223.65	211.15	222.60	10.30	6,818
Jul/2023	209.95	222.20	209.95	221.15	10.15	2,618
Sep/2023	209.95	220.40	209.95	219.20	10.05	2,332
Dic/2023	207.85	218.35	207.85	216.95	9.90	3,909

Interés Abierto y Volumen corresponden a la sesión previa

Volumen:	41,563	Interés Abierto (Posiciones activas):	208,343
		Bajó	-2,298

Rango probable para siguiente sesión:				Estocástico	Análisis Gráfico	
Soportes (Bajo)		Resistencias (Alta)		Zona	Dirección de Corto Plazo	Probabilidad de Precios
1°	\$206.30/qq	1°	\$227.50/qq	Sobre compra	Sin definir	Neutrales a menores
2°	\$205.00/qq	2°	\$228.75/qq			



La candela del contrato de Jul/22 dejó cuerpo claro grande sin sombra inferior y con sombra superior pequeña. El cierre se ubica arriba de las curvas de media móvil de corto y largo plazo. Los precios operaron arriba del rango de la sesión previa (Min: \$209.65; Max: \$216.85).

La actividad perforó ligeramente la resistencia Feb-Abr. Se observa fuerte volatilidad generada por la especulación ante el probable impacto de heladas en Brasil, así como la incertidumbre de los movimientos del dólar estadounidense.

Inventarios Certificados por la Bolsa de NY

Cierre Actual:	1,114,549
Cierre Anterior:	1,117,719
Diferencia:	(3,170)
Pendientes:	11,935
De origen salvadoreño:	250

*Cifras en Sacos de 60 kilogramos

Cotizaciones en otros mercados

Robusta Jul/22	Bajó	\$ 2,087 / Ton.
Barril WTI (Junio)	Sube	\$ 114.20 / Barril