



Precios del Arábica suben ligeramente por tercera sesión consecutiva

- Los futuros del Arábica subieron ligeramente este miércoles, debido a factores técnicos y fundamentales.
- Del lado de las monedas, los participantes fueron cautelosos a la espera de los anuncios de la Reserva Federal de EEUU en relación al futuro de sus tipos de interés de referencia. La presión inflacionaria, la cual ha logrado un máximo que no se observaba desde 1982 está sopesando en las decisiones de la autoridad monetaria estadounidense. El nivel de precios en EEUU afecta no solo a su mercado interno, sino que ha generado mayores costos a los importadores internacionales, quienes ya estaban siendo afectado por la escasez de contenedores y los elevados fletes. El mercado cerró antes que se conociera esta tarde que la FED ha acordado realizar tres incrementos a los tipos de interés de referencia en 2022, algo que tendrá efectos en el mercado de materias primas durante la próxima jornada.
- Respecto a la oferta, el mercado continúa asimilando las declaraciones del gerente general de la Federación Nacional de Cafeteros de Colombia, que proyecta una reducción de hasta un 7% en la producción cafetalera de 2022 debido a las fuertes lluvias en noviembre y lo que corre de diciembre. Se espera que la temporada de lluvias continúe incluso hasta mayo. El problema radica en la crítica etapa de desarrollo de la cosecha secundaria, conocida como mitaca.

Contrato	Apertura	Alto	Bajo	Cierre	Cambio	Int. Abierto
Mar/2022	236.85	241.60	235.65	237.30	0.15	119,920
May/2022	237.05	241.45	235.80	237.50	0.40	50,937
Jul/2022	236.40	240.55	235.30	237.00	0.50	32,823
Sep/2022	235.50	239.00	234.25	235.70	0.80	17,036
Dic/2022	233.15	236.85	232.35	233.90	1.00	22,113
Mar/2023	233.25	234.60	232.60	233.10	1.10	8,695
May/2023	232.40	233.10	232.15	232.25	1.05	1,766
Jul/2023	231.50	232.15	231.40	231.40	1.00	1,034

Interés Abierto y Volumen corresponden a la sesión previa

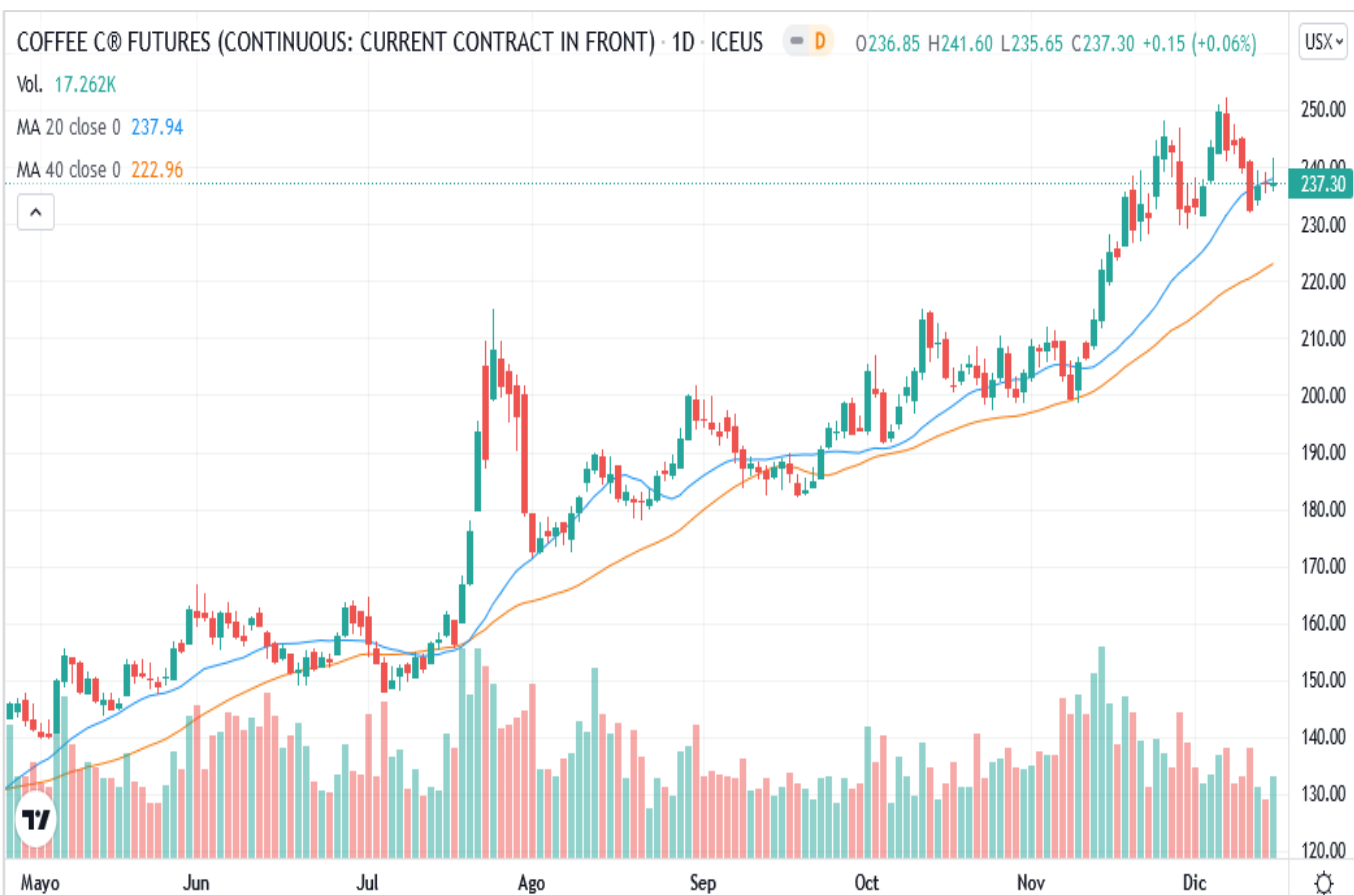
Volumen: 23,152 Interés Abierto (Posiciones activas): 260,063
Bajó -1,293

Rango probable para siguiente sesión:

Soportes (Bajo)		Resistencias (Alta)	
1°	\$231.25/qq	1°	\$243.50/qq
2°	\$230.80/qq	2°	\$244.75/qq

Estocástico

Zona	Dirección de Corto Plazo	Probabilidad de Precios
Neutral	Sin definir	Neutrales



La candela del contrato de Mar/22 dejó cuerpo claro mediano con sombra superior mediana e inferior pequeña. El cierre se ubica debajo de la curva de media móvil de corto y por arriba de la curva de largo plazo. Los precios operaron arriba del rango de la sesión anterior (Min: \$235.40; Max: \$239.15).

La FED anunció esta tarde un drástico cambio en la política monetaria de EEUU, que incluye el alza de tipos de interés para 2022, en tres etapas. La autoridad monetaria ha cedido ante la fuerte presión inflacionaria, que tocó en noviembre un máximo de 40 años.

Inventarios Certificados por la Bolsa de NY

Cierre Actual:	1,563,834
Cierre Anterior:	1,575,113
Diferencia:	(11,279)
Pendientes:	12,240
De origen salvadoreño:	725

*Cifras en Sacos de 60 kilogramos

Cotizaciones en otros mercados

Robusta Ene/22	Subió	\$ 2,437 / Ton.
Barril WTI (Ene)	Sube	\$ 71.55 / Barril