



## Arábicas bajan moderadamente por liquidación especulativa, sin tomar en cuenta fundamentales positivos

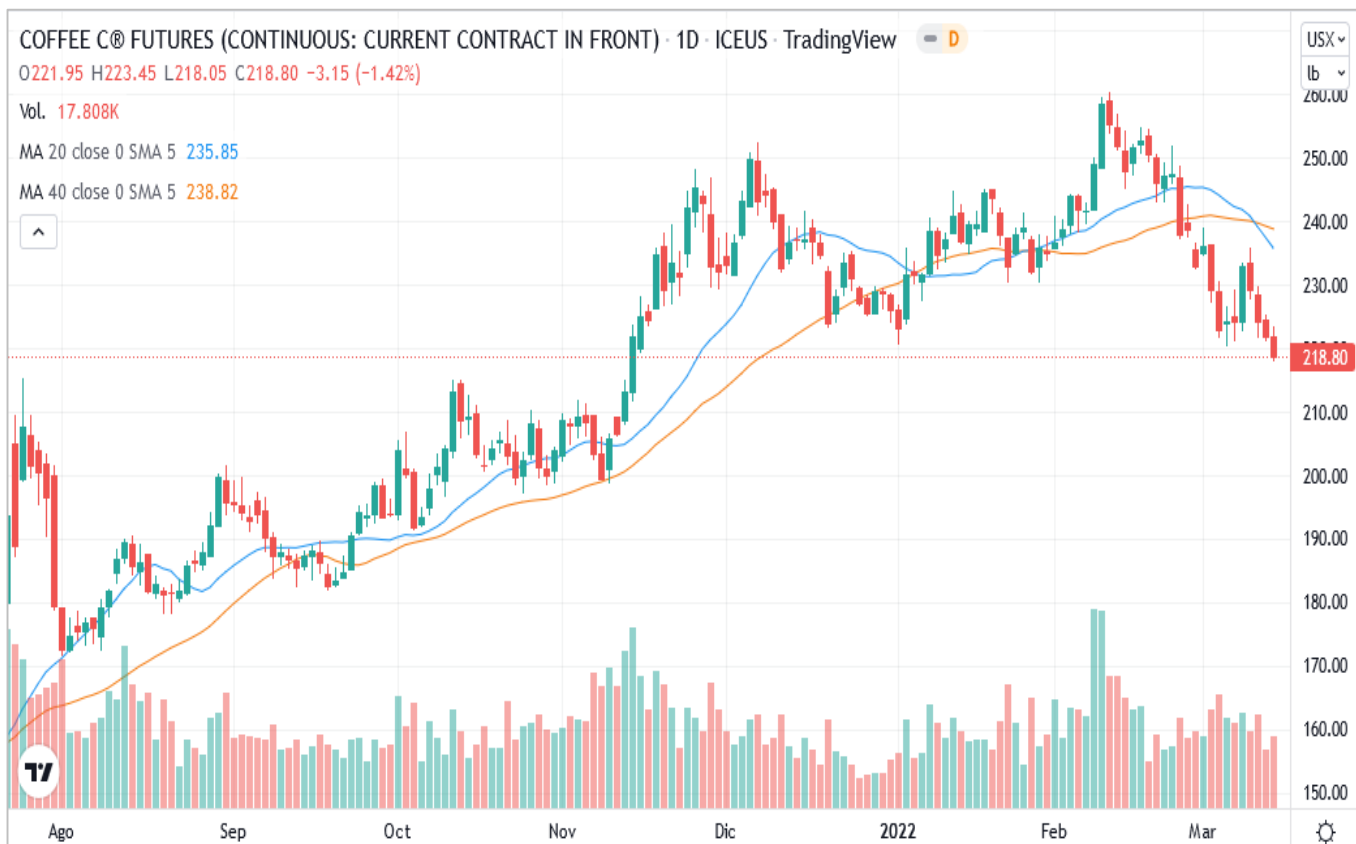
- Los futuros del Arábica bajaron moderadamente este lunes, sin tomar en cuenta importantes factores fundamentales. A la base del movimiento de precios se encuentra la venta especulativa.
- La Organización Internacional del Café (OIC) revisó su estimado de balance global del mercado de café, situándolo en un déficit de oferta de 3.13 millones de sacos de 60 kilos en la temporada 2020/21, luego de proyectarse un superávit de más de 1.2 millones de sacos al cierre de enero. La OIC estima que la producción se ubicó en 167.2 millones de sacos, un volumen menor al proyectado inicialmente (168.9 millones de sacos); por otra parte, revisó al alza su estimación sobre la demanda mundial, la cual habría alcanzado los 170.3 millones de sacos según datos del organismo.
- El dólar operó ligeramente a la baja frente a las monedas latinoamericanas. Los inversionistas aguardan el anuncio del primer alza de tipos de interés por parte de la Reserva Federal, que podría ser de +0.25 puntos.
- Avanzan las negociaciones entre Rusia y Ucrania, lo que ha generado mayor confianza en el mercado. Por otra parte, China decretó cuarentena general por el avance del COVID-19 en la provincia industrial de Jilin, además, ha restringido la movilización en algunas zonas de Shanghái. La percepción sobre una menor demanda del gigante asiático impulsó una fuerte liquidación en los futuros del petróleo, que operó en torno a los \$100 por primera vez en varias jornadas.

Contrato	Apertura	Alto	Bajo	Cierre	Cambio	Int. Abierto
May/2022	221.95	223.45	218.05	218.80	-3.15	101,282
Jul/2022	221.65	223.00	217.70	218.35	-3.05	40,838
Sep/2022	220.05	221.70	216.55	217.20	-2.90	29,766
Dic/2022	217.70	219.15	214.60	214.80	-2.90	27,394
Mar/2023	216.00	216.05	211.95	212.10	-3.20	9,977
May/2023	214.50	214.50	210.05	210.15	-3.65	4,454
Jul/2023	209.50	212.05	207.60	207.70	-3.85	2,042
Sep/2023	207.00	208.85	204.80	204.80	-3.90	1,713

Interés Abierto y Volumen corresponden a la sesión previa

Volumen: 31,478 Interés Abierto (Posiciones activas): 223,764  
Subió 3,247

Rango probable para siguiente sesión:				Estocástico		Análisis Gráfico	
Soportes (Bajo)		Resistencias (Alta)		Zona	Dirección de Corto Plazo	Probabilidad de Precios	
1°	\$218.80/qq	1°	\$231.25/qq	Sobre venta	Bajista	Neutrales a mayores	
2°	\$217.50/qq	2°	\$232.00/qq				



La candela del contrato de May/22 dejó cuerpo oscuro mediano con sombra superior mediana e inferior pequeña. El cierre se ubica abajo de la curva de media móvil de corto y de largo plazo. Los precios operaron abajo del rango de la sesión previa (Min: \$221.20; Max: \$225.40).

La tendencia bajista se consolida tras romperse el soporte de \$220.45, sin embargo, el Índice de Fuerza Relativa (RSI) indica que el mercado opera en zona de fuerte sobre venta. Ante ello, no se descarta la activación de una corrección alcista en las próximas jornadas.

Inventarios Certificados por la Bolsa de NY	
Cierre Actual:	1,039,088
Cierre Anterior:	1,027,688
Diferencia:	+11,400
Pendientes:	125,793
De origen salvadoreño:	250

\*Cifras en Sacos de 60 kilogramos

Cotizaciones en otros mercados		
Robusta May/22	Subió	\$ 2,115 / Ton.
Barril WTI (Abril)	Sube	\$ 101.55 / Barril