



Precios del Arábica suben por soporte de compra técnica y factores fundamentales

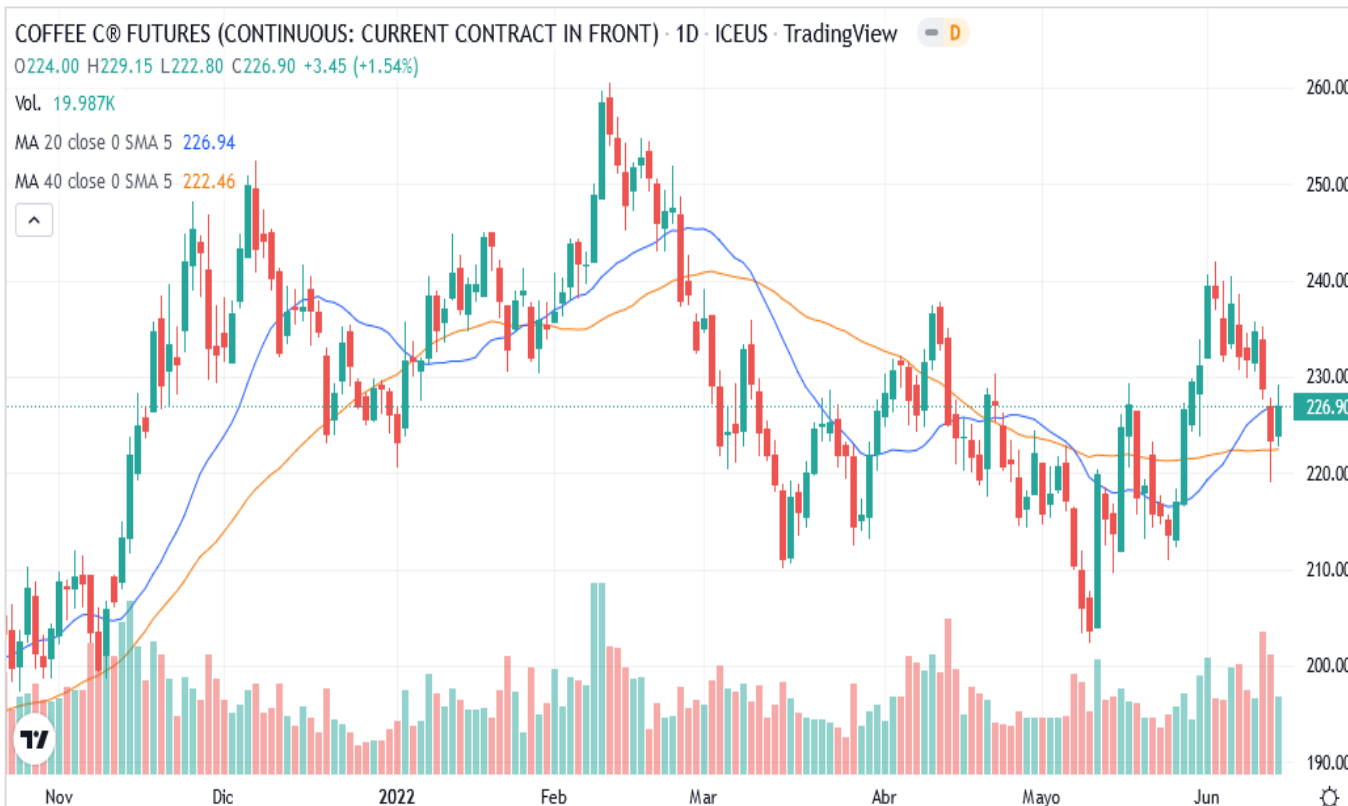
- Los futuros del Arábica subieron este martes en reacción a los mínimos de más de dos semanas alcanzados en la jornada anterior (\$218.90, posición Julio/22). La actividad es fuerte en el contrato de Septiembre/22; el Primer Día de Avisos tendrá lugar la próxima semana.
- Del lado de los fundamentales, el foco de atención se mantiene en Brasil. La ausencia parcial de lluvias durante la semana pasada, así como las temperaturas por encima de la media, generan preocupación en los productores y operadores. El Consejo de los Exportadores de Café de Brasil (Cecafé) indicó que los embarques de café suman 2.81 millones de sacos de 60 kilos en mayo, un aumento del 5.1% respecto a mayo de 2021. No obstante, el acumulado de 2022, es 7.1% inferior al año pasado, totalizando 16.6 millones de sacos.
- Tras los fuertes retrocesos de ayer en los principales índices bursátiles, la actividad se estabilizó relativamente. Los mercados temen que la alta inflación internacional empuje a los bancos centrales a ejecutar medidas que frenen bruscamente la recuperación económica. Se está a la espera del anuncio de la Reserva Federal sobre el futuro de la política monetaria en EEUU este miércoles. En cuanto al peso colombiano y el real brasileño, ambos operaron sin cambios significativos durante la jornada.
- Los inventarios certificados por ICE se aproximan rápidamente al millón de sacos de 60 kilos.

Contrato	Apertura	Alto	Bajo	Cierre	Cambio	Int. Abierto
Jul/2022	224.25	229.25	222.90	226.95	3.60	28,328
Sep/2022	224.00	229.15	222.80	226.90	3.45	93,138
Dic/2022	223.35	228.40	222.30	226.35	3.30	39,749
Mar/2023	222.80	227.05	221.15	225.10	3.05	25,286
May/2023	221.10	225.10	219.95	223.75	3.00	8,180

Interés Abierto y Volumen corresponden a la sesión previa

Volumen:	69,913	Interés Abierto (Posiciones activas):	207,122
		Bajó	-3,793

Rango probable para siguiente sesión:				Estocástico		Análisis Gráfico	
Soportes (Bajo)		Resistencias (Alta)		Zona	Dirección de Corto Plazo	Probabilidad de Precios	
1°	\$222.85/qq	1°	\$230.40/qq	Neutral	Bajista	Neutrales	
2°	\$221.40/qq	2°	\$231.75/qq				



La candela del contrato de Jul/22 dejó cuerpo claro grande con sombras superior mediana e inferior pequeña. El cierre se situó abajo de la curva de media móvil de corto plazo, y arriba de la curva de largo plazo. Los precios operaron arriba del rango de la sesión previa (Min: \$218.90; Max: \$227.85).

Se espera fuerte volatilidad por la influencia de otros mercados, así también por la actividad técnica previo al cambio de posición a Sep/22.

Inventarios Certificados por la Bolsa de NY

Cierre Actual:	1,012,750
Cierre Anterior:	1,012,750
Diferencia:	Sin cambios
Pendientes:	11,049
De origen salvadoreño:	250

*Cifras en Sacos de 60 kilogramos

Cotizaciones en otros mercados

Robusta Jul/22	Bajó	\$ 2,037 / Ton.
Barril WTI (Julio)	Baja	\$ 118.90 / Barril