



Precios del Arábica bajan fuertemente por presión de corrección técnica y avances del dólar

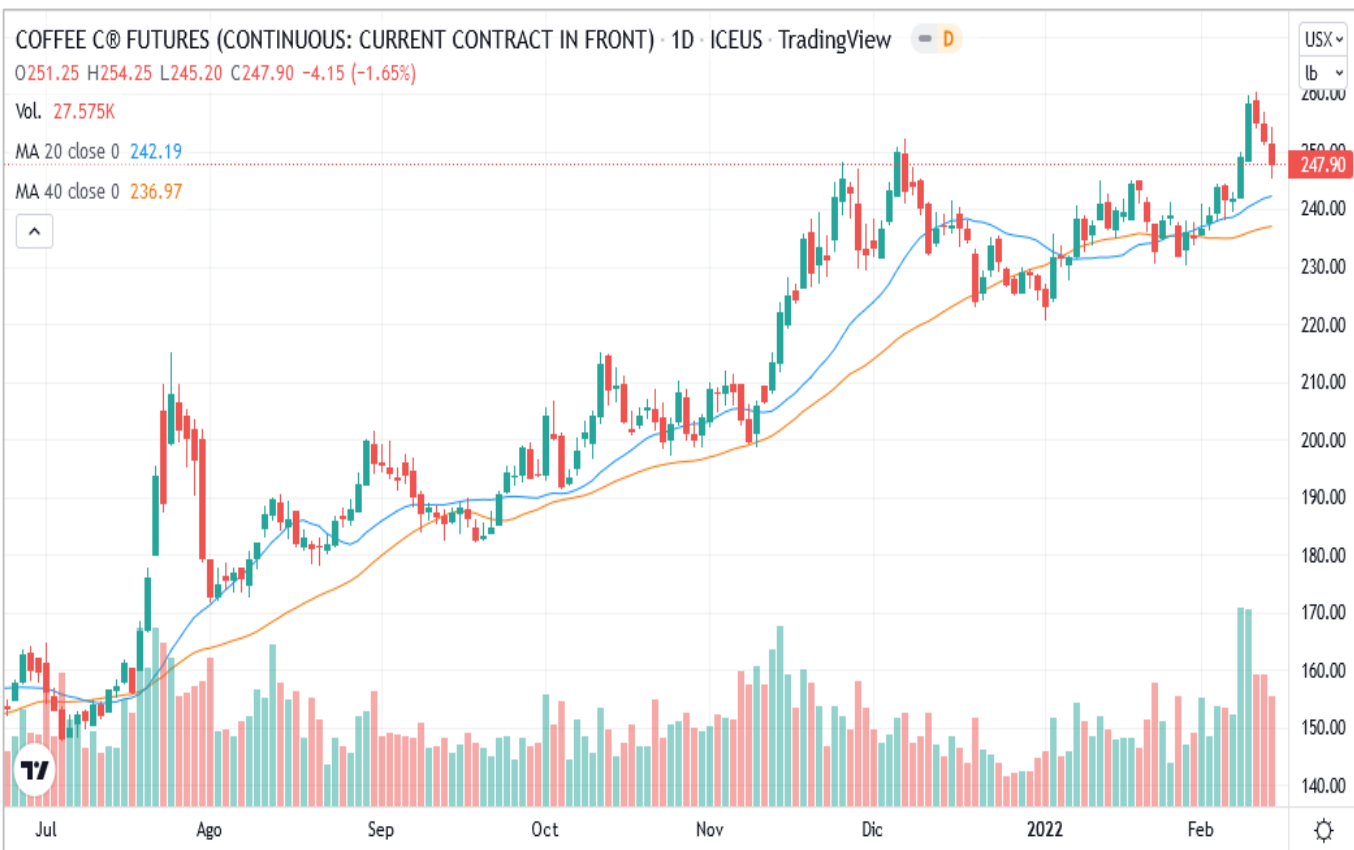
- Los futuros del Arábica bajaron con fuerza este lunes, por tercera sesión consecutiva. A pesar del factor especulativo, la atención se enfoca en el cambio de contrato hacia Mayo/22, que tendrá lugar este jueves 17 de febrero.
- Respecto a la oferta, Somar Meteorología indicó que Minas Gerais, principal estado productor de Brasil, recibió lluvias favorables y por encima de la media la semana anterior. La adecuada humedad en las áreas cafetaleras es beneficiosa de cara al inicio de la recolección 2022/23, que iniciará a finales de abril.
- Los mercados bursátiles continúan bajo presión de las tensiones geopolíticas en Europa del este, luego que Jefes de Estado de los países de la OTAN han advertido de una inminente invasión rusa a Ucrania, lo que incluye evacuar personal de sus embajadas y sugerir a sus connacionales salir de territorio ucraniano. En tanto, el dólar aprovechó la incertidumbre para escalar a un máximo de dos semanas frente a sus pares principales. No obstante, el alza de los precios del petróleo logró estabilizar las monedas de países exportadores, incluyendo Colombia y Brasil.
- Los inventarios de café Arábica certificados por la Bolsa Intercontinental (ICE) se mantienen por encima del millón de sacos de 60 kilos, con cambios poco significativos en las últimas tres jornadas. En cuanto al café Robusta, los inventarios monitoreados han caído a un mínimo de casi cuatro años, informó ICE.

Contrato	Apertura	Alto	Bajo	Cierre	Cambio	Int. Abierto
Mar/2022	251.25	253.90	244.80	247.55	-4.10	25,680
May/2022	251.25	254.25	245.20	247.90	-4.15	120,689
Jul/2022	250.40	252.65	243.85	246.40	-4.15	39,280
Sep/2022	248.00	250.80	242.25	244.65	-4.20	29,605
Dic/2022	246.35	247.55	239.45	241.60	-4.35	25,318
Mar/2023	241.25	243.90	236.45	238.60	-4.30	9,315
May/2023	238.80	241.40	234.05	236.10	-4.10	3,737
Jul/2023	235.50	237.95	231.40	233.10	-3.80	1,913

Interés Abierto y Volumen corresponden a la sesión previa

Volumen:	78,771	Interés Abierto (Posiciones activas):	261,971
		Bajó	-3,933

Rango probable para siguiente sesión:				Estocástico		Análisis Gráfico	
Soportes (Bajo)		Resistencias (Alta)		Zona	Dirección de Corto Plazo	Probabilidad de Precios	
1°	\$249.50/qq	1°	\$260.50/qq	Neutral	Levemente alcista	Neutrales a mayores	
2°	\$248.10/qq	2°	\$261.90/qq				



La candela del contrato de May/22 dejó cuerpo oscuro mediano con sombra superior e inferior grande. El cierre se ubica arriba de la curva de media móvil de corto y de largo plazo. Los precios operaron abajo del rango de la jornada previa (Min: \$250.85; Max: \$256.80).

La corrección técnica se profundizó tras la toma de ganancia de los especuladores. La actividad retorna a zona neutral, de acuerdo con el Índice de Fuerza Relativa (RSI). Cabe señalar que en la posición Mayo/22, el mercado todavía opera sobre la línea de soporte Junio-Nov-Ene.

Inventarios Certificados por la Bolsa de NY	
Cierre Actual:	1,032,749
Cierre Anterior:	1,035,410
Diferencia:	(2,661)
Pendientes:	34,992
De origen salvadoreño:	500

*Cifras en Sacos de 60 kilogramos

Cotizaciones en otros mercados		
Robusta May/22	Bajó	\$ 2,263 / Ton.
Barril WTI (Mar)	Sube	\$ 95.20 / Barril