



Precios del Arábica suben por soporte de fundamentales y debilidad del dólar estadounidense

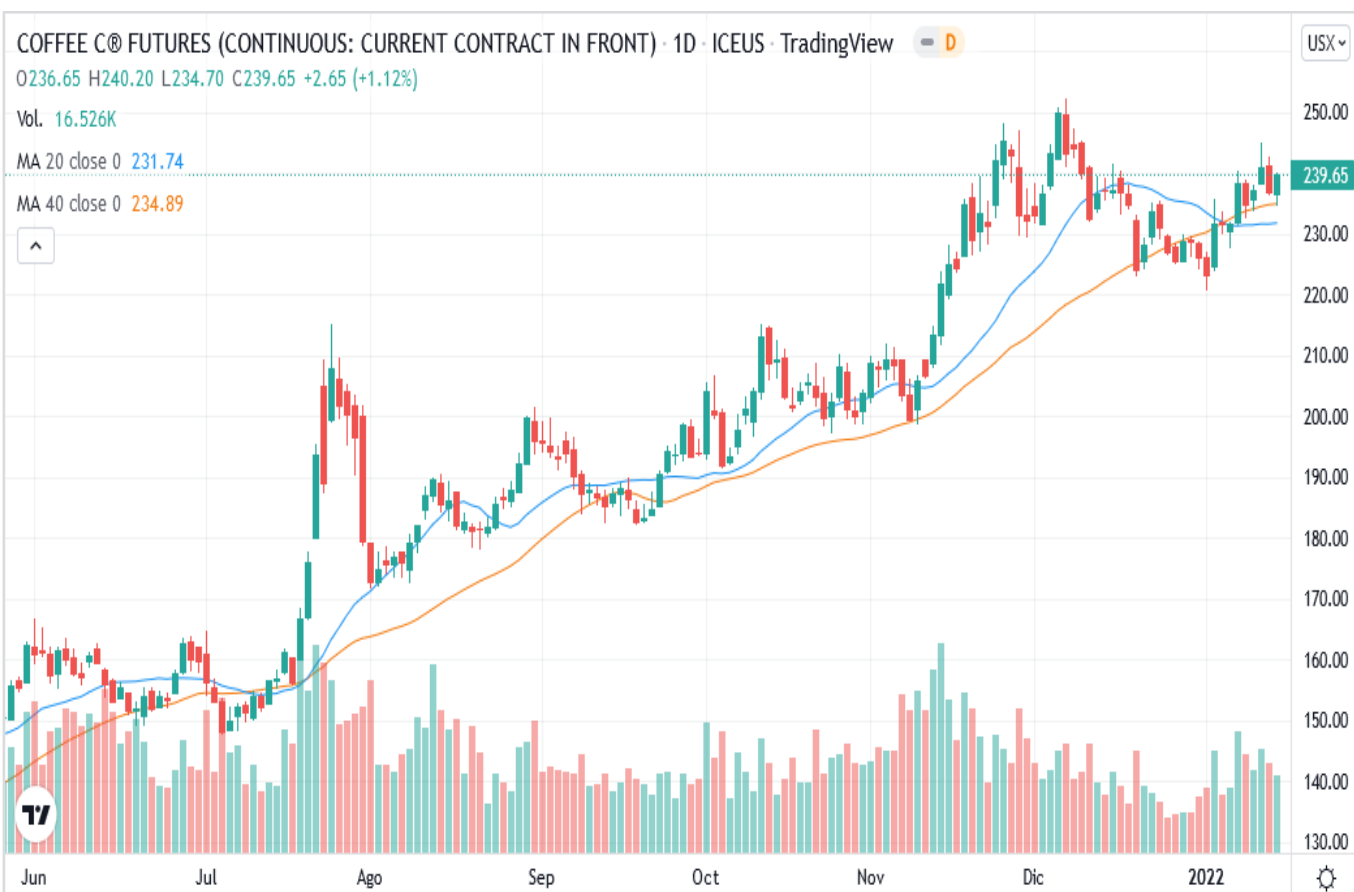
- Los futuros del Arábica subieron este viernes por impulso de los fundamentales, lo cual limitó la presión bajista de la venta especulativa. Los retrocesos del dólar también ha dado cierto soporte al mercado.
- Del lado de la demanda, los inventarios certificados por la Bolsa Intercontinental (ICE) cayeron este día a un mínimo de un año, en 1.41 millones de sacos de 60 kilos. De este volumen, el 48% corresponde a café lavado de Honduras, y el 45% a café semilavado de Brasil.
- La consultora brasileña Safras & Mercado informó que los caficultores brasileños han comprometido cerca del 82% de la producción total de la cosecha 2021/22, según su estimado de 56.5 millones de sacos de 60 kilos. Se informó además que el ritmo de ventas está por encima del promedio quinquenal a esta misma fecha (74%), lo que ilustra la motivación del sector en los actuales precios internacionales y en la depreciación acumulada del real brasileño respecto al dólar.
- Del lado de las monedas, los analistas estiman que las alzas de los tipos de interés que anunció la Reserva Federal ya han sido asimiladas por el mercado. El foco de la atención está en el desempeño que podría tener la economía de EEUU al retirarse los estímulos. El dólar ha tenido su peor semana en más de un año frente a sus pares principales.

Contrato	Apertura	Alto	Bajo	Cierre	Cambio	Int. Abierto
Mar/2022	236.65	240.20	234.70	239.65	2.65	111,351
May/2022	236.40	240.10	234.85	239.55	2.60	57,127
Jul/2022	235.40	239.15	234.05	238.65	2.60	31,788
Sep/2022	234.15	238.20	233.45	237.60	2.45	24,829
Dic/2022	233.20	236.60	232.00	236.00	2.40	22,087
Mar/2023	232.55	235.70	230.90	235.10	2.30	9,057
May/2023	231.60	234.80	230.05	234.20	2.25	3,049
Jul/2023	230.25	233.20	230.25	232.65	2.00	1,030

Interés Abierto y Volumen corresponden a la sesión previa

Volumen:	42,204	Interés Abierto (Posiciones activas):	265,570
		Bajó	-170

Rango probable para siguiente sesión:				Estocástico		Análisis Gráfico	
Soportes (Bajo)		Resistencias (Alta)		Zona	Dirección de Corto Plazo	Probabilidad de Precios	
1°	\$230.50/qq	1°	\$242.80/qq	Neutral	Levemente alcista	Neutrales a menores	
2°	\$229.15/qq	2°	\$243.50/qq				



La candela del contrato de Mar/22 dejó cuerpo claro mediano con sombra inferior grande y con sombra superior casi imperceptible. El cierre se ubica arriba de la curva de media móvil de corto y de largo plazo. Los precios operaron abajo del rango de la sesión anterior (Min: \$236.35; Max: \$242.65).

La gráfica revela que la dirección levemente alcista de la última semana aún es débil. No obstante la actividad está por encima de la línea de soporte de Julio. Se espera cierta volatilidad por la confluencia de fundamentales y factores de moneda la semana próxima.

Inventarios Certificados por la Bolsa de NY	
Cierre Actual:	1,409,014
Cierre Anterior:	1,412,316
Diferencia:	(3,302)
Pendientes:	9,709
De origen salvadoreño:	500

**Cifras en Sacos de 60 kilogramos*

Cotizaciones en otros mercados		
Robusta Mar/22	Bajó	\$ 2,228 / Ton.
Barril WTI (Feb)	Subió	\$ 84.05 / Barril