



Futuros del Arábica bajaron por presión técnica y fundamentales de oferta

- Los futuros del Arábica bajaron este jueves en sesión volátil, disipando los avances de la jornada previa. El movimiento de precios estuvo influenciado principalmente por factores fundamentales.
- Luego de la publicación de los datos de inflación en Estados Unidos, los cuales revelan un aumento general de precios del 7% en diciembre, la demanda del dólar fue limitada debido a que el dato no sorprendió a los inversionistas. El dólar continuó su fase descendente, cayendo por debajo de la línea de soporte iniciada en mayo. A pesar de ello, el real brasileño y el peso colombiano han operado sin cambios significativos.
- El mercado continúa asimilando el reporte de mercado de la Organización Internacional del Café, donde se revisó al alza el estimado de sobre oferta mundial para la cosecha 2020/21. Por otra parte, el foco está hoy en los datos comerciales de Vietnam, ya que las autoridades indicaron que las exportaciones aumentaron 56% en el último mes de 2021, hasta sumar 2.82 millones de sacos de 60 kilos. Asimismo, el reporte de la Federación de Cafeteros de Colombia indicó una sensible baja en la producción del país andino el pasado diciembre.
- Los inventarios de café certificados por la Bolsa han caído por debajo de los 1.5 millones de sacos de 60 kilos.

Contrato	Apertura	Alto	Bajo	Cierre	Cambio	Int. Abierto
Mar/2022	241.30	242.65	236.35	237.00	-3.85	111,947
May/2022	241.00	242.50	236.40	236.95	-3.70	56,610
Jul/2022	240.00	241.35	235.45	236.05	-3.70	32,297
Sep/2022	238.95	240.40	234.55	235.15	-3.65	24,453
Dic/2022	237.85	238.15	233.30	233.60	-3.60	22,115
Mar/2023	237.00	237.35	232.70	232.80	-3.55	9,009
May/2023	236.15	236.60	231.90	231.95	-3.60	3,039
Jul/2023	234.80	234.85	230.55	230.65	-3.60	1,028

Interés Abierto y Volumen corresponden a la sesión previa

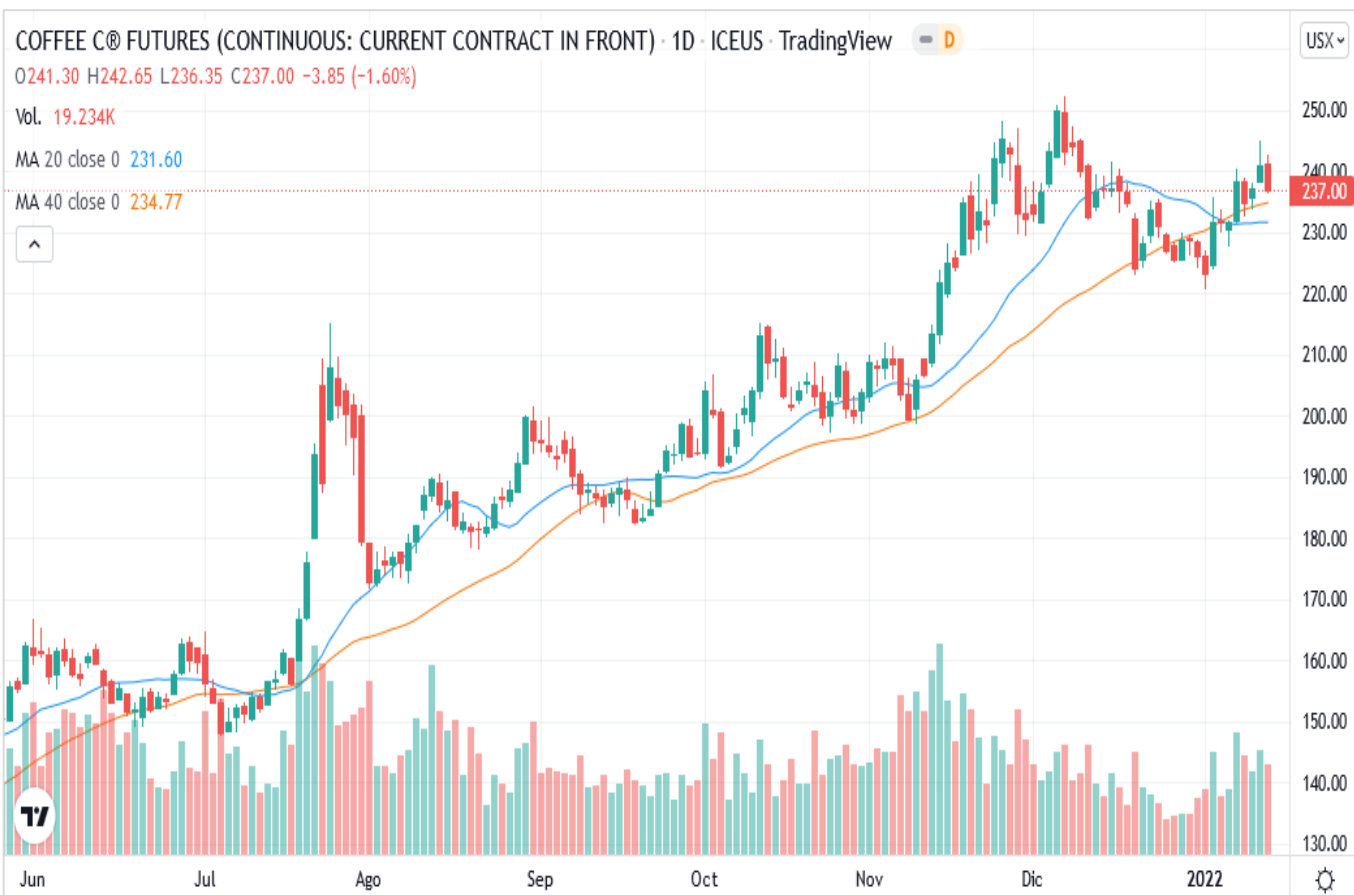
Volumen: 50,030 Interés Abierto (Posiciones activas): 265,740
Subió 226

Rango probable para siguiente sesión:

Soportes (Bajo)		Resistencias (Alta)	
1°	\$230.50/qq	1°	\$242.80/qq
2°	\$229.15/qq	2°	\$243.50/qq

Estocástico

Zona	Dirección de Corto Plazo	Probabilidad de Precios
Sobre compra	Levemente alcista	Neutrales a menores



La candela del contrato de Mar/22 dejó cuerpo claro mediano sin sombra inferior y con sombra superior grande. El cierre se ubica arriba de la curva de media móvil de corto y de largo plazo. Los precios operaron arriba del rango de la sesión anterior (Min: \$233.55; Max: \$238.15). El mercado tuvo hoy una leve corrección bajista que logró disipar el avance de la sesión previa. Los fundamentales continúan en la atención de los participantes, quienes esperan los datos de exportación de café de Brasil correspondientes al mes de diciembre 2021.

Inventarios Certificados por la Bolsa de NY

Cierre Actual:	1,412,316
Cierre Anterior:	1,432,556
Diferencia:	(20,240)
Pendientes:	10,220
De origen salvadoreño:	500

*Cifras en Sacos de 60 kilogramos

Cotizaciones en otros mercados

Robusta Mar/22	Subió	\$ 2,237 / Ton.
Barril WTI (Feb)	Subió	\$ 81.50 / Barril