



## Futuros del Arábica suben por incertidumbre en los mercados internacionales debido al conflicto en Europa

- Los futuros del Arábica subieron moderadamente este martes, influenciada por factores especulativos y fundamentales.
- Las sanciones impuestas a Rusia continúan generando incertidumbre en los mercados. Si bien las negociaciones entre Moscú y Kiev iniciaron ayer en Bielorrusia, los inversionistas son cautelosos. Se teme que la escalada del conflicto pueda frenar la recuperación económica mundial, especialmente por el golpe que tendrá sobre el comercio internacional el alza del precio del crudo. Este día, el barril de Texas (WTI) para entrega en abril superó los \$105 dólares, un nivel no observado desde julio de 2014, impulsado por preocupaciones sobre la interrupción del suministro en Europa.
- El dólar estadounidense retrocedió hoy frente al peso colombiano (-1.3%); sin embargo operó estable respecto al real brasileño. Las apreciaciones de estas divisas responden principalmente al aumento de los precios del petróleo.
- Del lado de la oferta, la Organización Internacional del Café ha informado que las exportaciones mundiales totalizaron 41.8 millones de sacos de 60 kilos entre octubre a enero de la cosecha 2021/22, retrocediendo 1.5% frente a los mismos meses de la cosecha 2020/21. Esta situación generó soporte a las Arábicas.
- Los inventarios certificados por la Bolsa Intercontinental se mantienen en mínimos de 22 años. Cerca del 94% de este café es almacenado en puertos europeos, mientras que el resto se encuentra en puertos estadounidenses.

Contrato	Apertura	Alto	Bajo	Cierre	Cambio	Int. Abierto
May/2022	235.00	239.15	234.50	236.00	3.10	125,752
Jul/2022	234.00	237.70	233.05	234.50	2.95	41,636
Sep/2022	232.85	236.10	231.85	233.15	3.10	34,110
Dic/2022	230.05	233.90	229.80	231.15	3.25	27,628
Mar/2023	227.75	230.90	227.75	228.85	3.15	9,882
May/2023	227.10	227.80	226.00	227.00	3.05	4,325
Jul/2023	225.15	226.05	224.65	224.65	3.10	2,133
Sep/2023	222.40	223.20	221.85	221.85	3.10	1,672

Interés Abierto y Volumen corresponden a la sesión previa

Volumen: 39,169 Interés Abierto (Posiciones activas): 253,708  
Bajó -2,314

### Rango probable para siguiente sesión:

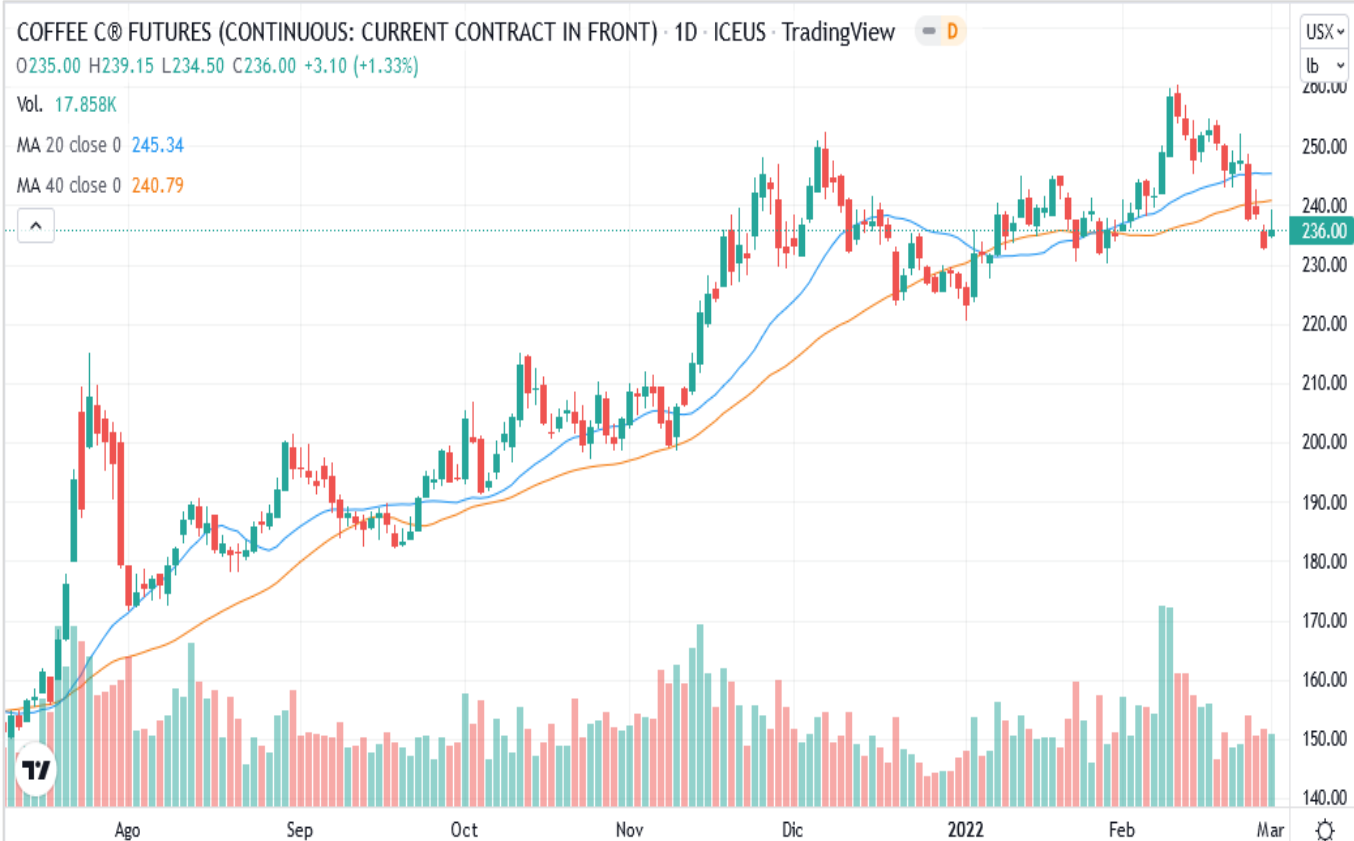
Soportes (Bajo)		Resistencias (Alta)	
1°	\$232.40/qq	1°	\$241.20/qq
2°	\$231.20/qq	2°	\$242.00/qq

### Estocástico

Zona  
Sobre venta

### Análisis Gráfico

Dirección de Corto Plazo: Bajista  
Probabilidad de Precios: Neutrales a mayores



La candela del contrato de May/22 dejó cuerpo claro pequeño con sombra superior grande e inferior imperceptible. El cierre se ubica abajo de la curva de media móvil de corto y de largo plazo. Los precios operaron arriba del rango de la sesión previa (Min: \$232.40; Max: \$236.60). Se activó la corrección alcista tras el mínimo de la sesión previa. No obstante, la compra técnica se ha visto limitada dada la volatilidad que continúa generando el conflicto en Ucrania.

### Inventarios Certificados por la Bolsa de NY

Cierre Actual:	989,839
Cierre Anterior:	989,839
Diferencia:	+6,940
Pendientes:	85,135
De origen salvadoreño:	250

\*Cifras en Sacos de 60 kilogramos

### Cotizaciones en otros mercados

Robusta May/22	Bajó	\$ 2,084 / Ton.
Barril WTI (Abril)	Sube	\$ 105.20 / Barril