



Futuros del Arábica bajan por presión de venta especulativa y fortaleza del dólar estadounidense

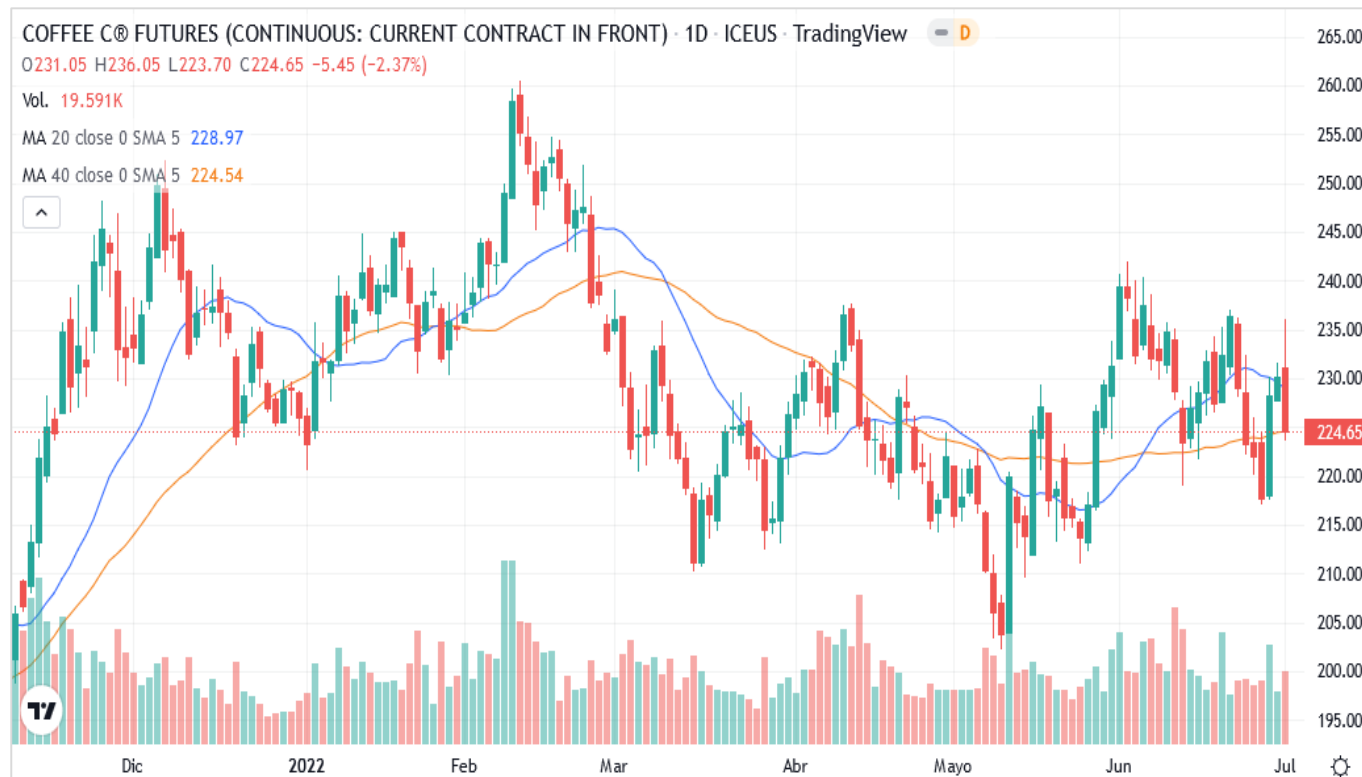
- Los futuros del Arábica bajaron moderadamente este viernes. El mercado tocó un máximo de seis jornadas, en \$236.05, tras lo cual se activó la venta por toma de ganancias.
- El real brasileño cayó a un mínimo de cinco meses frente al dólar, retrocediendo -1.1%. En cuanto al peso colombiano, la depreciación fue del -1.2%. Tanto el peso de Colombia como el real de Brasil acumularon en junio un declive del -11%, siendo ello favorable para su sector exportador de café, debido a las ventajas del tipo de cambio.
- El alejamiento de la tormenta tropical Bonnie del territorio colombiano disipó los temores ante posibles daños en las plantaciones del norte del país andino. No obstante, el mercado está atento al desarrollo de las condiciones meteorológicas en Costa Rica y Nicaragua.
- Los inventarios monitoreados por ICE cayeron a 855 mil sacos de 60 kilos este día.

Contrato	Apertura	Alto	Bajo	Cierre	Cambio	Int. Abierto
Sep/2022	231.05	236.05	223.70	224.65	-5.45	101,736
Dic/2022	227.65	232.25	220.60	221.50	-5.55	44,656
Mar/2023	224.30	229.15	217.80	218.70	-5.45	25,002
May/2023	223.30	227.00	216.05	216.95	-5.45	8,034
Jul/2023	221.40	224.90	214.65	215.35	-5.35	3,298

Interés Abierto y Volumen corresponden a la sesión previa

Volumen:	27,659	Interés Abierto (Posiciones activas):	193,646
		Bajó	-876

Rango probable para siguiente sesión:				Estocástico		Análisis Gráfico	
Soportes (Mínimos)		Resistencias (Máximos)		Zona	Dirección observada	Probabilidad de Precios	
1°	\$220.55 / qq	1°	\$239.40 / qq	Neutral	Lateralizando	Neutrales	
2°	\$219.40 / qq	2°	\$240.15 / qq				



La candela del contrato de Sep/22 dejó cuerpo oscuro grande con sombra inferior pequeña y sombra superior grande. El cierre se situó abajo de las curvas de media móvil de corto y largo plazo. Los precios operaron arriba del rango de la sesión previa (Min: \$227.85; Max: \$231.65).

El alto de \$236.05 activó la fuerte liquidación de los especuladores en horas tempranas. Al cierre, el mercado continuaba presionado. La baja de los inventarios limitó la liquidación.

Inventarios Certificados por la Bolsa de NY

Cierre Actual:	854,584
Cierre Anterior:	887,431
Diferencia:	(32,847)
Pendientes:	9,920
De origen salvadoreño:	250

*Cifras en Sacos de 60 kilogramos

Cotizaciones en otros mercados		
Robusta Sep/22	Bajó	\$ 1,991 / Ton.
Barril WTI (Ago)	Sube	\$ 108.50 / Barril